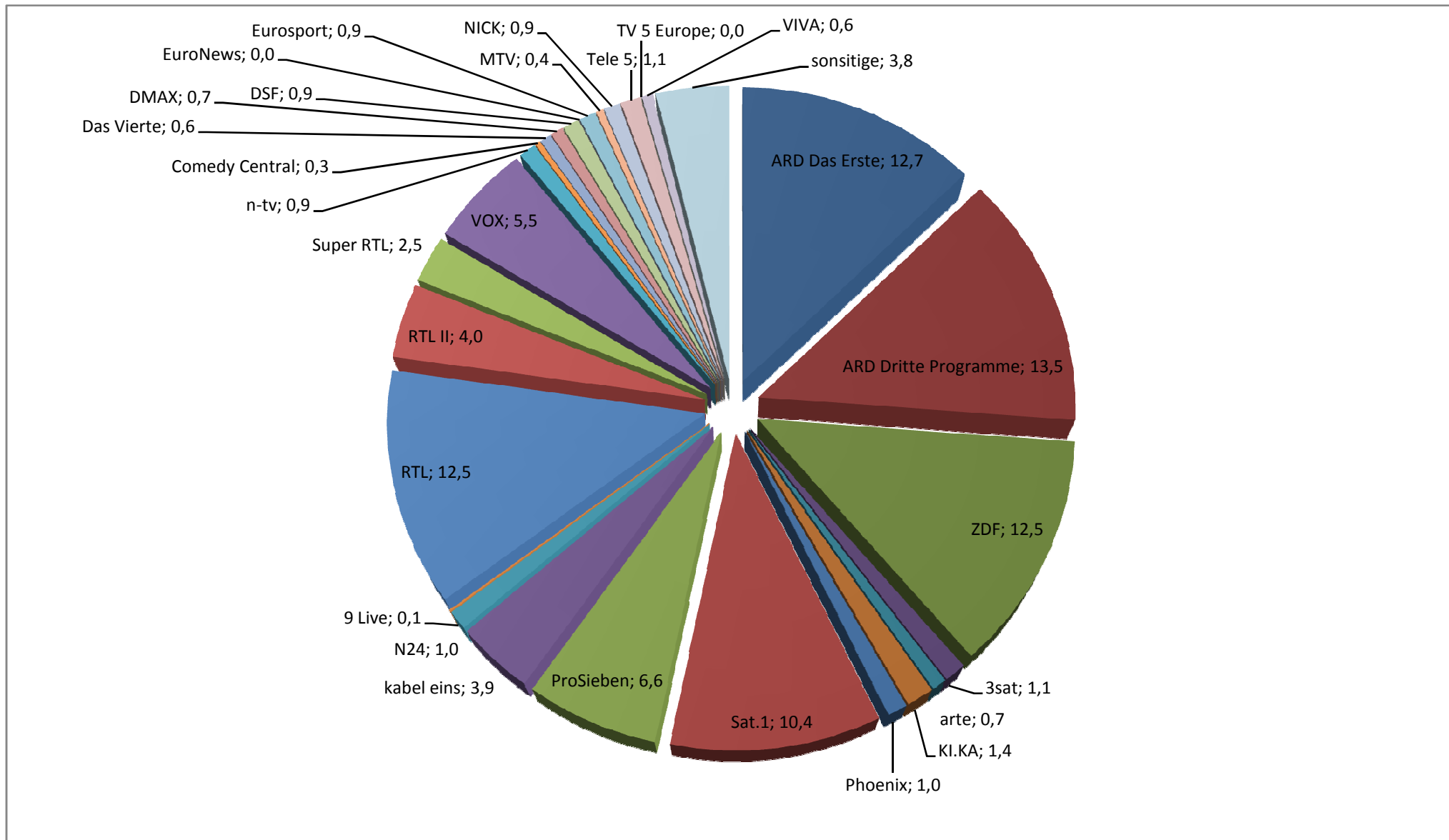


	Januar	Februar	März	April	Mai	Juni	Juli	August	September	Oktober	November	Dezember	Ø-Jahr
öffentlich-rechtliche Programmanbieter													
ARD Das Erste	12,5	13,3	13,1	12,7	12,5	12,5	12,0	13,1	12,6	12,7	12,8	12,5	12,7
ARD Dritte Programme	14,0	14,4	13,4	13,2	13,7	13,7	14,1	13,3	12,4	12,9	12,9	14,0	13,5
ARD gesamt	26,5	27,7	26,5	25,9	26,2	26,2	26,1	26,4	25,0	25,6	25,7	26,5	26,2
ZDF	14,3	13,2	12,7	12,0	11,7	12,5	11,9	12,6	12,3	12,2	11,7	12,6	12,5
3sat	1,3	1,2	1,1	1,1	1,1	1,1	1,0	1,0	1,0	0,9	1,0	1,2	1,1
arte	0,7	0,8	0,8	0,7	0,7	0,6	0,7	0,8	0,7	0,7	0,7	0,8	0,7
KI.KA	1,4	1,5	1,5	1,3	1,3	1,3	1,3	1,3	1,3	1,3	1,5	1,3	1,4
Phoenix	1,1	0,9	0,9	1,1	0,9	0,9	1,1	1,1	1,0	0,9	0,9	1,1	1,0
Spartenprogramme von ARD/ZDF	4,5	4,4	4,3	4,2	4,0	3,9	4,1	4,2	4,0	3,8	4,1	4,4	4,2
öffentl.-rechtl.Programme (gesamt)	45,3	45,3	43,5	42,1	41,9	42,6	42,1	43,2	41,3	41,6	41,5	43,5	42,8
private Programmanbieter													
Sat.1	9,6	9,9	10,3	10,7	10,9	10,4	10,7	10,5	11,1	10,9	10,4	9,5	10,4
ProSieben	6,3	6,1	6,7	6,7	7,0	6,3	5,9	6,4	6,8	6,9	7,1	6,7	6,6
kabel eins	3,6	3,7	3,6	3,7	4,0	4,3	4,2	4,2	3,9	3,9	3,8	3,9	3,9
N24	1,0	1,0	1,0	1,0	1,0	1,1	1,2	1,1	1,0	0,9	0,9	1,0	1,0
9 Live	0,1	0,1	0,1	0,1	0,1	0,1	0,1	0,1	0,1	0,1	0,1	0,1	0,1
ProSiebenSat.1 Gruppe (gesamt)	20,6	20,8	21,7	22,2	23,0	22,2	22,1	22,3	22,9	22,7	22,3	21,2	22,0
RTL	12,6	11,8	12,4	12,8	12,4	11,6	11,4	10,9	13,3	13,5	14,0	12,9	12,5
RTL II	3,7	3,7	3,9	4,2	4,1	4,3	4,1	4,0	3,7	4,0	3,9	4,0	4,0
Super RTL	2,3	2,6	2,5	2,5	2,4	2,5	2,6	2,5	2,4	2,4	2,5	2,4	2,5
VOX	5,0	5,3	5,3	5,2	5,1	5,4	5,6	5,8	5,8	5,7	5,6	5,6	5,5
n-tv	0,9	0,8	0,9	1,0	0,9	1,0	1,0	0,9	0,8	0,8	0,8	0,9	0,9
Mediengruppe RTL Dtl. (gesamt)	24,5	24,2	25,0	25,7	24,9	24,8	24,7	24,1	26,0	26,4	26,8	25,8	25,2
Comedy Central (seit 1.1. nur 20:15-06:00 Uhr)	0,2	0,2	0,3	0,3	0,3	0,3	0,4	0,3	0,3	0,3	0,3	0,3	0,3
Das Vierte	0,8	0,7	0,7	0,6	0,6	0,7	0,7	0,7	0,5	0,4	0,4	0,5	0,6
DMAX	0,6	0,7	0,7	0,6	0,7	0,7	0,6	0,6	0,6	0,6	0,7	0,7	0,7
DSF	0,7	0,8	0,9	1,0	1,1	1,1	0,9	1,0	0,8	0,8	0,9	0,7	0,9
EuroNews	0,0	0,0	0,0	0,0	0,0	0,0	0,0	0,0	0,0	0,0	0,0	0,0	0,0
Eurosport	1,0	0,8	0,8	0,8	0,8	0,8	1,5	1,0	0,9	0,7	0,6	0,7	0,9
MTV	0,4	0,4	0,4	0,4	0,4	0,4	0,5	0,4	0,3	0,3	0,3	0,4	0,4
Nick (seit 1.1. nur 06:00-20:15 Uhr)	0,7	0,8	0,7	0,8	0,9	0,8	0,9	0,9	0,9	0,9	0,9	1,0	0,9
Sky (ehemals Premiere, Angaben des Senders, Stand 30.09.2009; Abonnenten: insgesamt 2,431 Mio.)													k.A.
Tele 5	1,1	1,0	1,0	1,1	1,0	1,1	1,1	1,0	1,0	1,1	1,1	1,0	1,1
VIVA	0,5	0,5	0,5	0,6	0,7	0,6	0,7	0,6	0,6	0,5	0,5	0,5	0,6
Restl. private Programme (gesamt)	6,0	5,9	6,0	6,2	6,5	6,5	7,3	6,5	5,9	5,6	5,7	5,8	6,2
sonstige Programmanbieter													
bspw. Bibel TV, HSE24, QVC, RTL Shop, sonnenklar.TV, privates Regionalfernsehen, fremdsprachige Programme wie CNN, FOX Türk oder BBC World, offene Kanäle, digitales Pay-TV	3,8	3,8	3,8	3,9	3,9	3,9	3,8	3,9	3,9	3,7	3,7	3,7	3,8

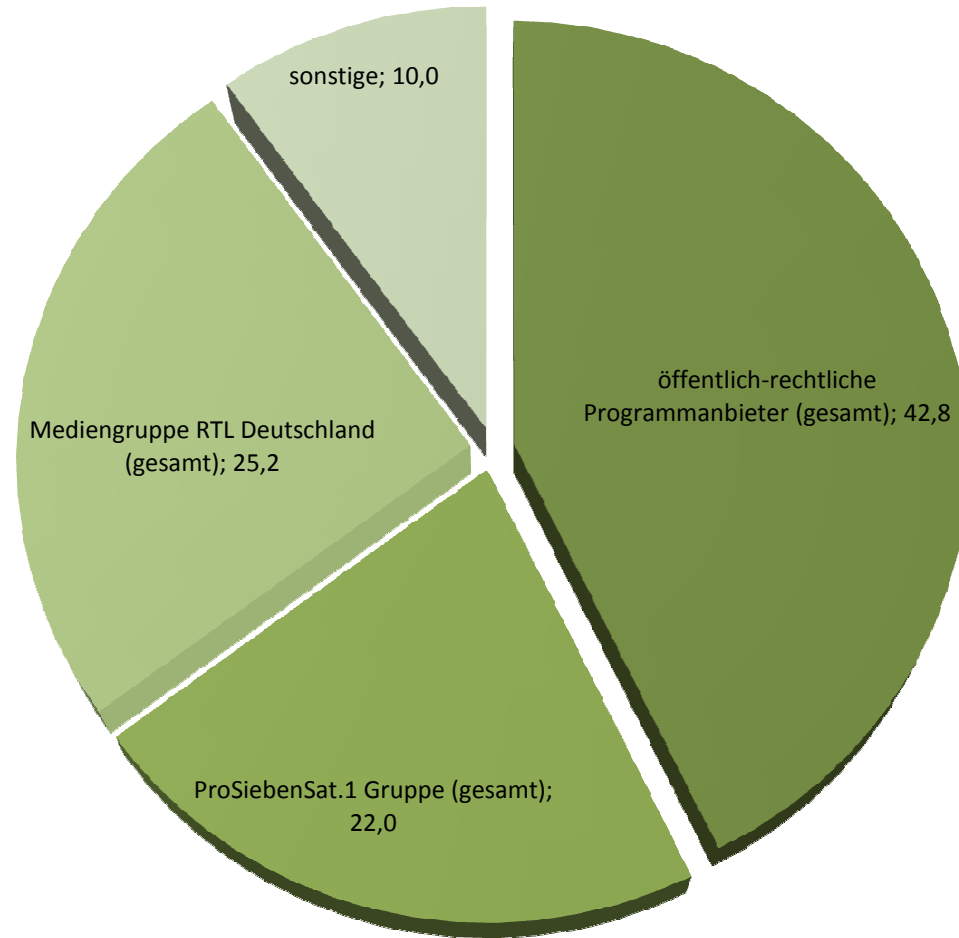
Jahresmarktanteile



Werte in Prozent. Zuschauer ab drei Jahren, Mo bis So, 3:00 bis 3:00 Uhr, repräsentativ für 35,30 Mio. Fernsehhaushalte (bzw. 72,20 Mio. Personen) in Deutschland einschließlich EU-Haushalte

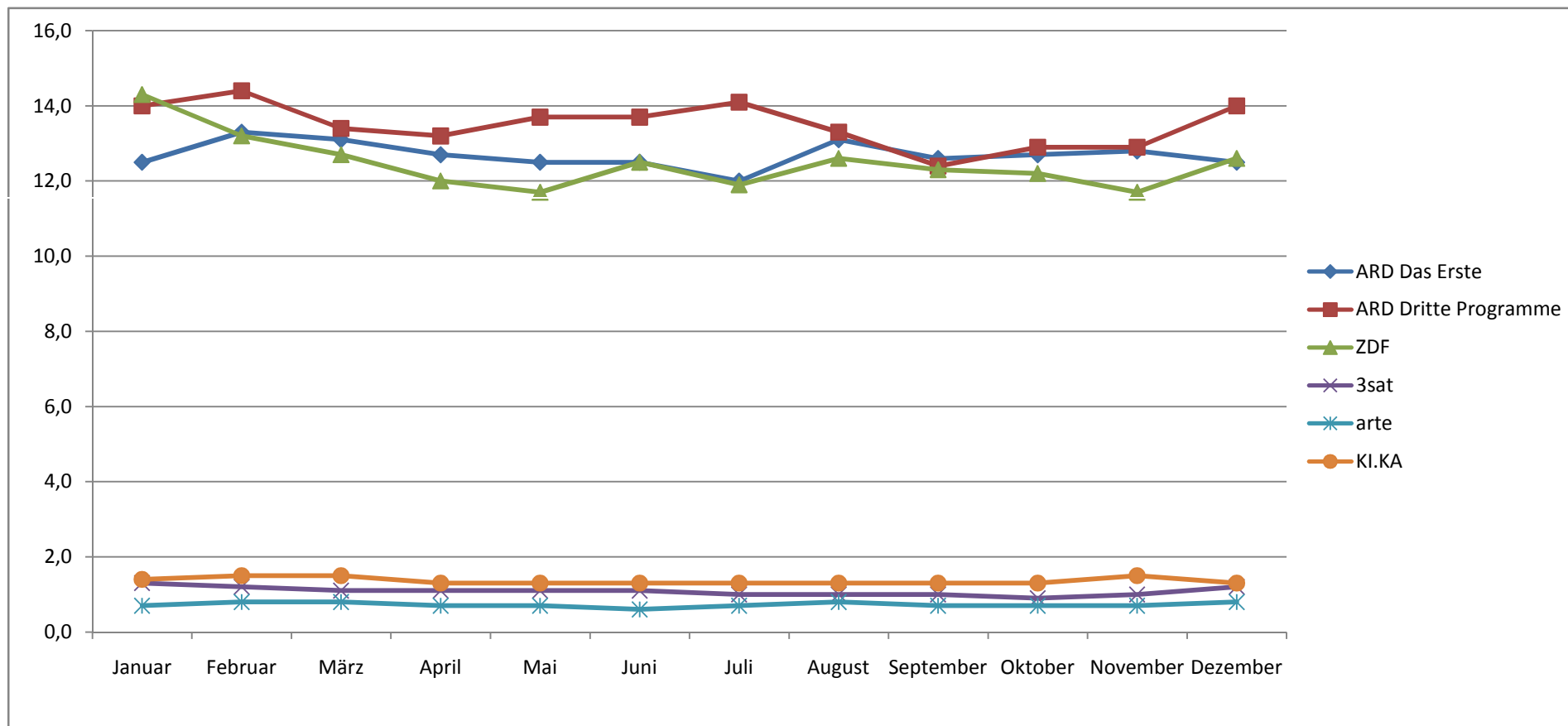
Quelle: KEK, AGF/GfK-Fernsehforschung © medienhb.de

Jahresmarktanteile nach Sendergruppen



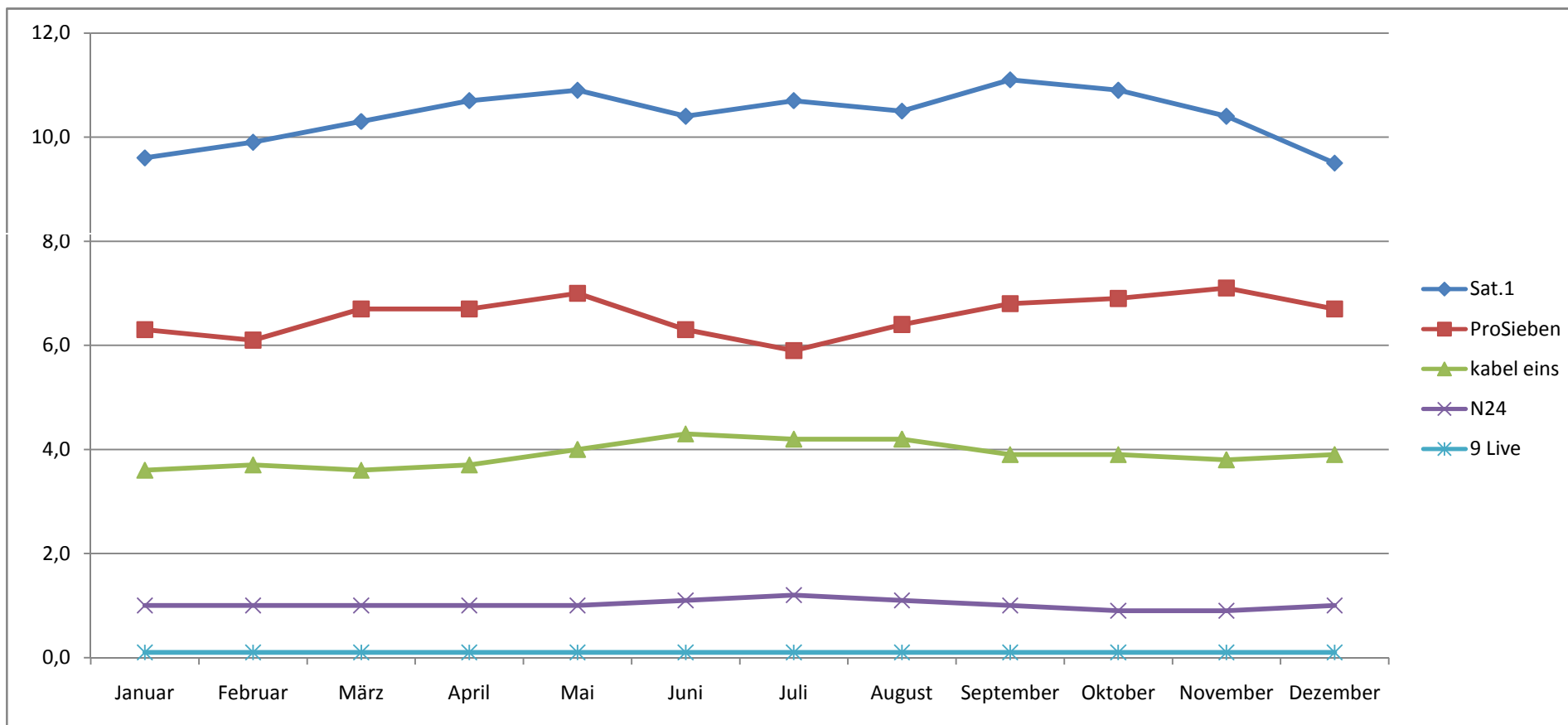
Monatstrend öffentlich-rechtliche Programmanbieter

	Januar	Februar	März	April	Mai	Juni	Juli	August	September	Oktober	November	Dezember
ARD Das Erste	12,5	13,3	13,1	12,7	12,5	12,5	12,0	13,1	12,6	12,7	12,8	12,5
ARD Dritte Programme	14,0	14,4	13,4	13,2	13,7	13,7	14,1	13,3	12,4	12,9	12,9	14,0
ZDF	14,3	13,2	12,7	12,0	11,7	12,5	11,9	12,6	12,3	12,2	11,7	12,6
3sat	1,3	1,2	1,1	1,1	1,1	1,1	1,0	1,0	1,0	0,9	1,0	1,2
arte	0,7	0,8	0,8	0,7	0,7	0,6	0,7	0,8	0,7	0,7	0,7	0,8
KI.KA	1,4	1,5	1,5	1,3	1,3	1,3	1,3	1,3	1,3	1,3	1,5	1,3
Phoenix	1,1	0,9	0,9	1,1	0,9	0,9	1,1	1,1	1,0	0,9	0,9	1,1



Monatstrend ProSiebenSat.1 Media AG

	Januar	Februar	März	April	Mai	Juni	Juli	August	September	Oktober	November	Dezember
Sat.1	9,6	9,9	10,3	10,7	10,9	10,4	10,7	10,5	11,1	10,9	10,4	9,5
ProSieben	6,3	6,1	6,7	6,7	7,0	6,3	5,9	6,4	6,8	6,9	7,1	6,7
kabel eins	3,6	3,7	3,6	3,7	4,0	4,3	4,2	4,2	3,9	3,9	3,8	3,9
N24	1,0	1,0	1,0	1,0	1,0	1,1	1,2	1,1	1,0	0,9	0,9	1,0
9 Live	0,1	0,1	0,1	0,1	0,1	0,1	0,1	0,1	0,1	0,1	0,1	0,1

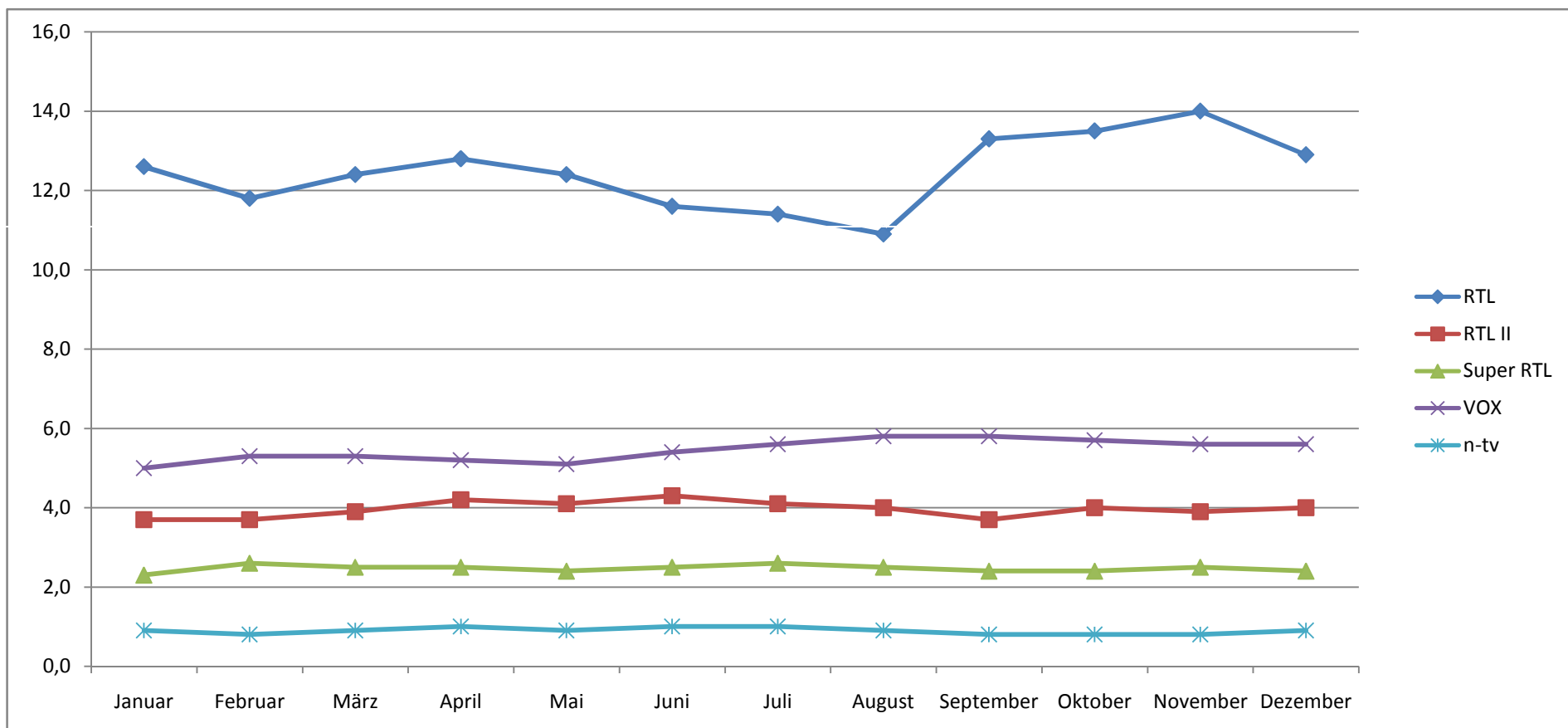


Werte in Prozent. Zuschauer ab drei Jahren, Mo bis So, 3:00 bis 3:00 Uhr, repräsentativ für 35,30 Mio. Fernsehhaushalte (bzw. 72,20 Mio. Personen) in Deutschland einschließlich EU-Haushalte

Quelle: KEK, AGF/GfK-Fernsehforschung © medienhb.de

Monatstrend Mediengruppe RTL Deutschland

	Januar	Februar	März	April	Mai	Juni	Juli	August	September	Oktober	November	Dezember
RTL	12,6	11,8	12,4	12,8	12,4	11,6	11,4	10,9	13,3	13,5	14,0	12,9
RTL II	3,7	3,7	3,9	4,2	4,1	4,3	4,1	4,0	3,7	4,0	3,9	4,0
Super RTL	2,3	2,6	2,5	2,5	2,4	2,5	2,6	2,5	2,4	2,4	2,5	2,4
VOX	5,0	5,3	5,3	5,2	5,1	5,4	5,6	5,8	5,8	5,7	5,6	5,6
n-tv	0,9	0,8	0,9	1,0	0,9	1,0	1,0	0,9	0,8	0,8	0,8	0,9

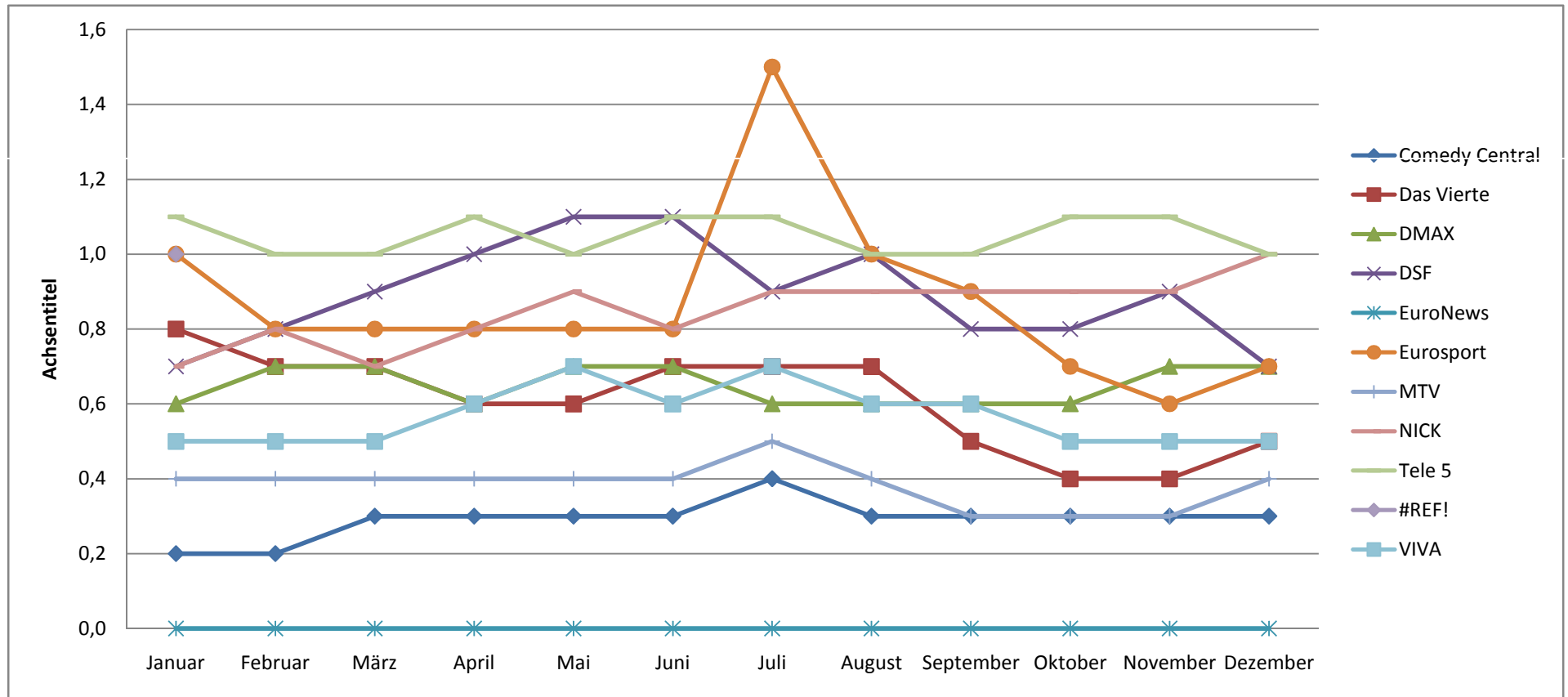


Werte in Prozent. Zuschauer ab drei Jahren, Mo bis So, 3:00 bis 3:00 Uhr, repräsentativ für 35,30 Mio. Fernsehhaushalte (bzw. 72,20 Mio. Personen) in Deutschland einschließlich EU-Haushalte

Quelle: KEK, AGF/GfK-Fernsehforschung © medienhb.de

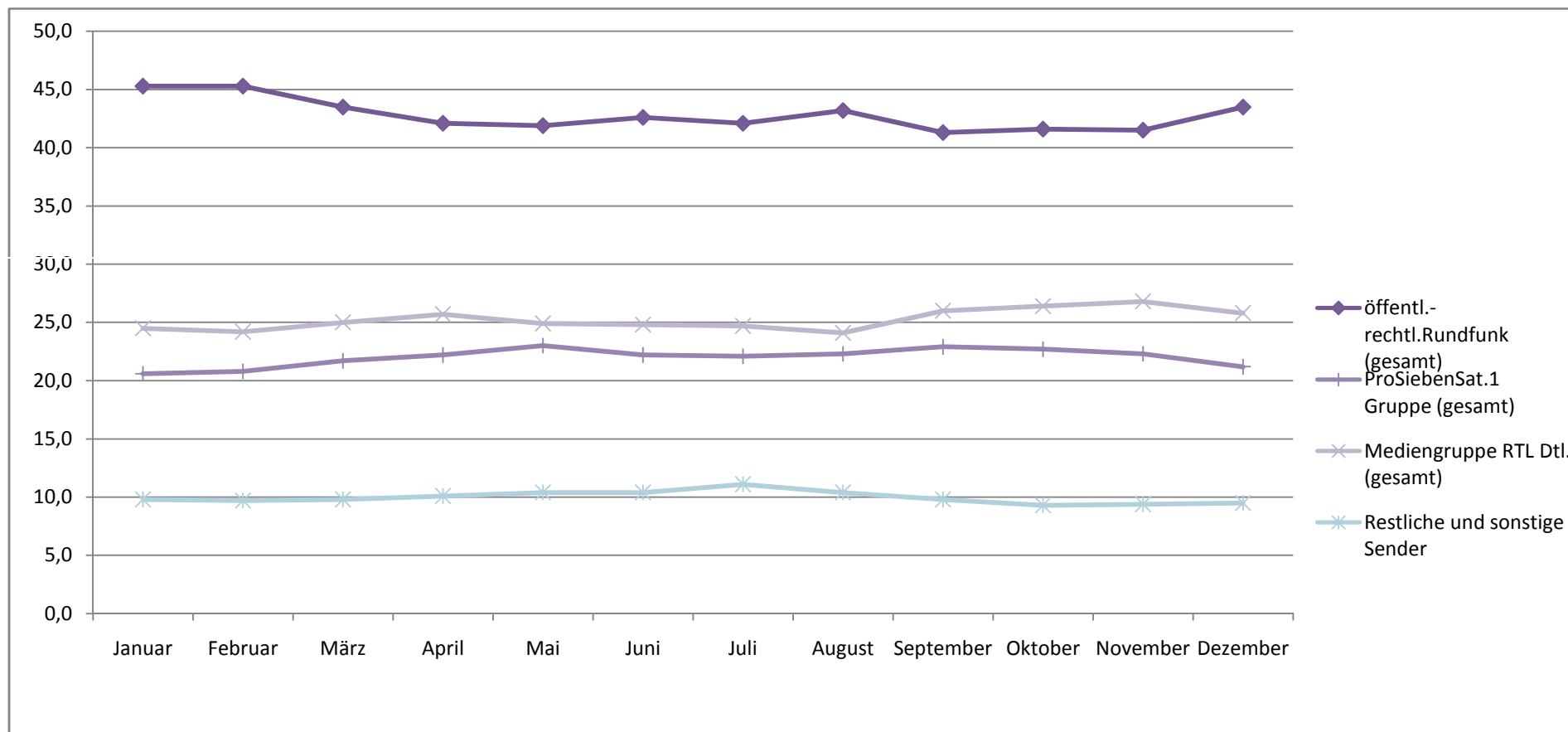
Monatstrend restliche Programmanbieter

	Januar	Februar	März	April	Mai	Juni	Juli	August	September	Oktober	November	Dezember
Comedy Central	0,2	0,2	0,3	0,3	0,3	0,3	0,4	0,3	0,3	0,3	0,3	0,3
Das Vierte	0,8	0,7	0,7	0,6	0,6	0,7	0,7	0,7	0,5	0,4	0,4	0,5
DMAX	0,6	0,7	0,7	0,6	0,7	0,7	0,6	0,6	0,6	0,6	0,7	0,7
DSF	0,7	0,8	0,9	1,0	1,1	1,1	0,9	1,0	0,8	0,8	0,9	0,7
EuroNews	0,0	0,0	0,0	0,0	0,0	0,0	0,0	0,0	0,0	0,0	0,0	0,0
Eurosport	1,0	0,8	0,8	0,8	0,8	0,8	0,8	1,5	1,0	0,9	0,7	0,7
MTV	0,4	0,4	0,4	0,4	0,4	0,4	0,5	0,4	0,3	0,3	0,3	0,4
NICK	0,7	0,8	0,7	0,8	0,9	0,8	0,9	0,9	0,9	0,9	0,9	1,0
Tele 5	1,1	1,0	1,0	1,1	1,0	1,1	1,1	1,0	1,0	1,1	1,1	1,0
VIVA	0,5	0,5	0,5	0,6	0,7	0,6	0,7	0,6	0,6	0,5	0,5	0,5



Monatstrend öffentlich-rechtliche vs. private Programmanbieter

	Januar	Februar	März	April	Mai	Juni	Juli	August	September	Oktober	November	Dezember
öffentl.-rechtl.Rundfunk (gesamt)	45,3	45,3	43,5	42,1	41,9	42,6	42,1	43,2	41,3	41,6	41,5	43,5
ProSiebenSat.1 Gruppe (gesamt)	20,6	20,8	21,7	22,2	23,0	22,2	22,1	22,3	22,9	22,7	22,3	21,2
Mediengruppe RTL Dtl. (gesamt)	24,5	24,2	25,0	25,7	24,9	24,8	24,7	24,1	26,0	26,4	26,8	25,8
Restliche und sonstige Sender	9,8	9,7	9,8	10,1	10,4	10,4	11,1	10,4	9,8	9,3	9,4	9,5



Werte in Prozent. Zuschauer ab drei Jahren, Mo bis So, 3:00 bis 3:00 Uhr, repräsentativ für 35,30 Mio. Fernsehhaushalte (bzw. 72,20 Mio. Personen) in Deutschland einschließlich EU-Haushalte

Quelle: KEK, AGF/GfK-Fernsehforschung © medienhb.de