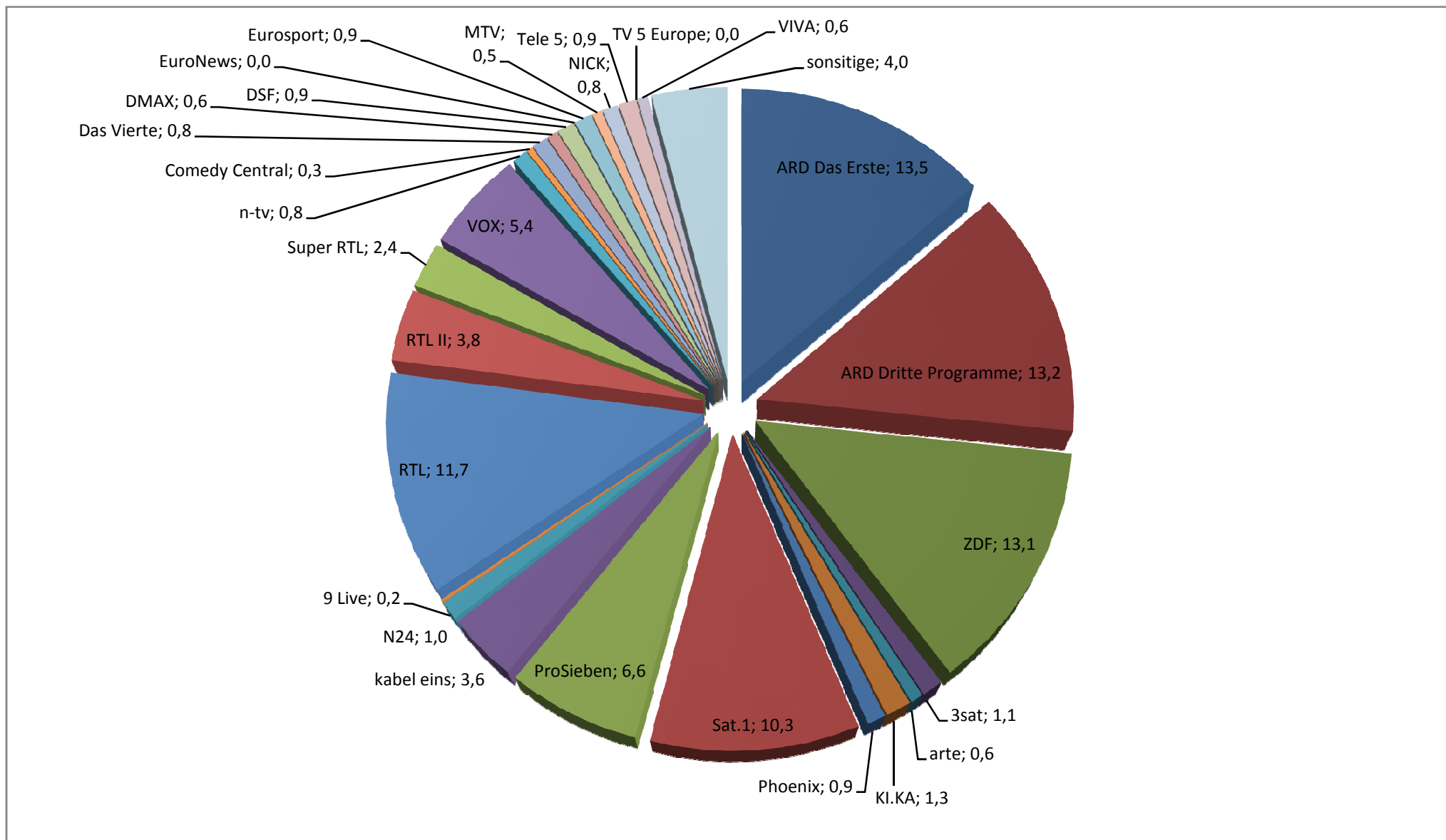


	Januar	Februar	März	April	Mai	Juni	Juli	August	September	Oktober	November	Dezember	Ø-Jahr
öffentlich-rechtliche Programmanbieter													
ARD Das Erste	13,6	13,8	12,5	12,5	12,9	18,0	12,6	15,1	12,7	12,4	12,6	12,7	13,5
ARD Dritte Programme	13,7	13,1	13,3	12,6	13,0	11,8	13,6	13,0	12,9	13,1	13,3	15,0	13,2
ARD gesamt	27,3	26,9	25,8	25,1	25,9	29,8	26,2	28,1	25,6	25,5	25,9	27,7	26,7
ZDF	13,5	12,9	13,4	12,2	11,6	17,6	12,1	13,6	12,3	12,7	12,8	12,9	13,1
3sat	1,3	1,0	1,0	1,0	1,1	1,0	1,1	1,0	1,0	1,0	1,0	1,2	1,1
arte	0,7	0,7	0,7	0,6	0,6	0,5	0,7	0,7	0,6	0,6	0,6	0,6	0,6
KI.KA	1,2	1,4	1,3	1,2	1,1	1,1	1,3	1,2	1,4	1,4	1,4	1,4	1,3
Phoenix	0,9	0,9	1,0	0,8	0,8	0,7	1,0	1,0	0,9	0,9	1,0	1,1	0,9
Spartenprogramme von ARD/ZDF	4,1	4,0	4,0	3,6	3,6	3,3	4,1	3,9	3,9	3,9	4,0	4,3	3,9
öffentl.-rechtl.Programme (gesamt)	44,9	43,8	43,2	40,9	41,1	50,7	42,4	45,6	41,8	42,1	42,7	44,9	43,7
private Programmanbieter													
Sat.1	9,8	10,2	10,3	11,5	10,8	9,2	10,7	10,2	10,7	10,5	10,3	9,7	10,3
ProSieben	6,5	6,6	6,8	6,8	7,2	6,0	6,6	5,9	7,0	6,9	6,6	6,5	6,6
kabel eins	3,4	3,3	3,4	3,4	3,7	3,2	3,8	3,6	3,8	3,9	3,7	3,6	3,6
N24	0,9	0,9	1,0	1,0	1,1	1,0	1,0	1,0	1,0	1,0	1,0	1,0	1,0
9 Live	0,2	0,1	0,2	0,2	0,2	0,2	0,2	0,1	0,1	0,1	0,1	0,1	0,2
ProSiebenSat.1 Gruppe (gesamt)	20,8	21,1	21,7	22,9	23,0	19,6	22,3	20,8	22,6	22,4	21,7	20,9	21,7
RTL	11,8	11,5	11,7	12,5	12,4	9,8	11,6	10,5	12,5	12,1	12,9	11,5	11,7
RTL II	3,6	3,9	4,0	4,1	4,3	3,5	4,1	3,8	3,8	3,7	3,6	3,6	3,8
Super RTL	2,4	2,5	2,5	2,5	2,5	2,1	2,7	2,4	2,3	2,4	2,4	2,4	2,4
VOX	5,7	5,7	5,4	5,3	5,2	4,6	5,4	5,2	5,8	5,7	5,3	4,9	5,4
n-tv	0,8	0,7	0,8	0,8	0,9	0,8	0,9	0,8	0,9	1,0	0,8	0,8	0,8
Mediengruppe RTL Dtl. (gesamt)	24,3	24,3	24,4	25,2	25,3	20,8	24,7	22,7	25,3	24,9	25,0	23,2	24,2
Comedy Central	0,3	0,3	0,3	0,3	0,3	0,3	0,4	0,3	0,3	0,3	0,4	0,4	0,3
Das Vierte	0,8	0,8	0,8	0,9	0,8	0,7	1,0	0,9	0,8	0,8	0,9	0,9	0,8
DMAX	0,5	0,5	0,6	0,6	0,6	0,6	0,7	0,6	0,5	0,5	0,6	0,6	0,6
DSF	0,7	1,2	1,0	1,1	1,0	0,6	0,8	0,8	1,1	1,0	0,9	0,8	0,9
EuroNews	0,0	0,0	0,0	0,0	0,0	0,0	0,0	0,0	0,0	0,0	0,0	0,0	0,0
Eurosport	1,0	1,1	1,0	0,9	1,0	0,7	0,9	1,5	0,7	0,7	0,7	0,9	0,9
MTV	0,4	0,5	0,5	0,5	0,6	0,5	0,6	0,6	0,5	0,5	0,5	0,5	0,5
NICK	0,7	0,7	0,7	0,8	0,8	0,8	0,8	0,7	0,8	0,9	1,0	0,9	0,8
Premiere (Angaben Premiere, Stand 30.09.2008; Abonnenten: insgesamt 3,115 Mio., direkte 2,411 Mio., Wholesale 704 Tsd.)													
Tele 5	0,8	0,8	0,9	0,9	0,9	0,8	1,1	1,0	0,9	1,0	1,0	1,1	0,9
TV 5 Europe	0,0	0,0	0,0	0,0	0,0	0,0	0,0	0,0	0,0	0,0	0,0	0,0	0,0
VIVA	0,5	0,6	0,6	0,5	0,7	0,6	0,6	0,5	0,5	0,6	0,5	0,6	0,6
Restl. private Programme (gesamt)	5,7	6,5	6,4	6,5	6,7	5,6	6,9	6,9	6,1	6,3	6,5	6,7	6,4
sonstige Programmanbieter													
bspw. Bibel TV, HSE24, QVC, RTL Shop, sonnenklar.TV, privates Regionalfernsehen, fremdsprachige Programme wie CNN, FOX Türk oder BBC World, offene Kanäle, digitales Pay-TV	3,9	4,1	4,2	4,4	4,1	3,3	3,7	3,6	4,0	4,2	4,1	4,2	4,0

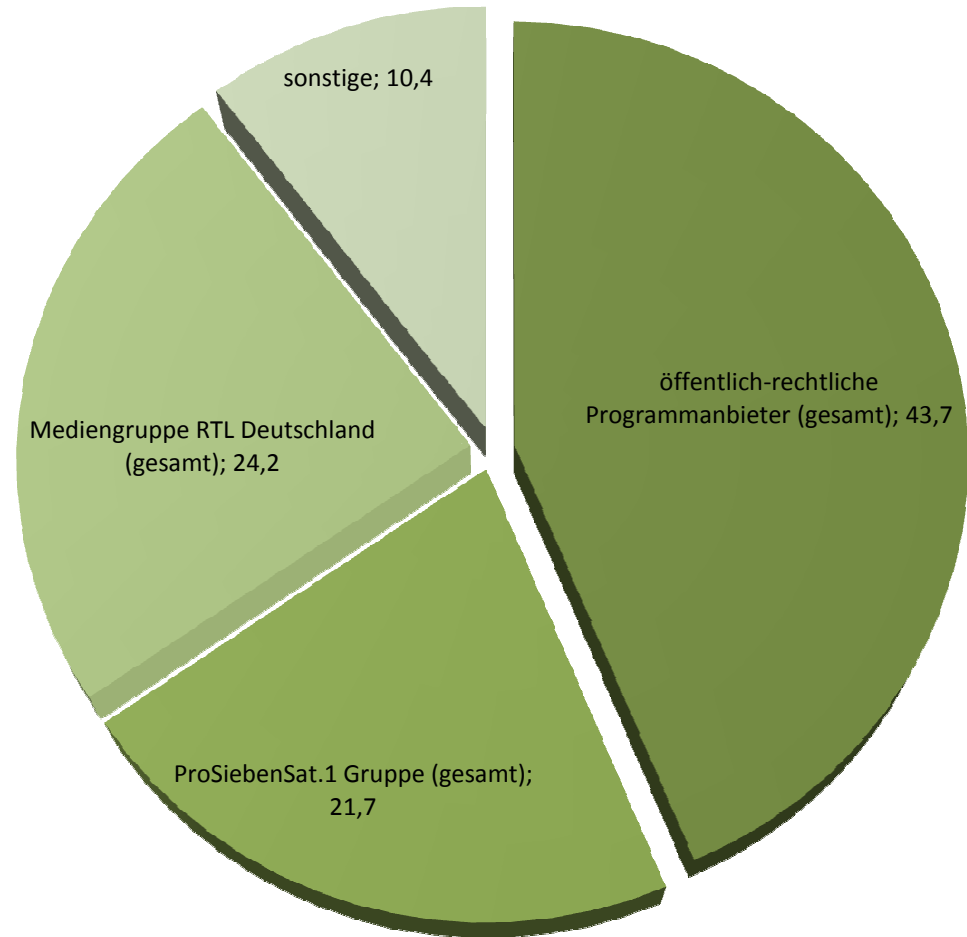
Jahresmarktanteile



Werte in Prozent. Zuschauer ab drei Jahren, Mo bis So, 3:00 bis 3:00 Uhr, repräsentativ für 34,99 Mio. Fernsehhaushalte (bzw. 73,02 Mio. Personen) in Deutschland einschließlich EU-Haushalte

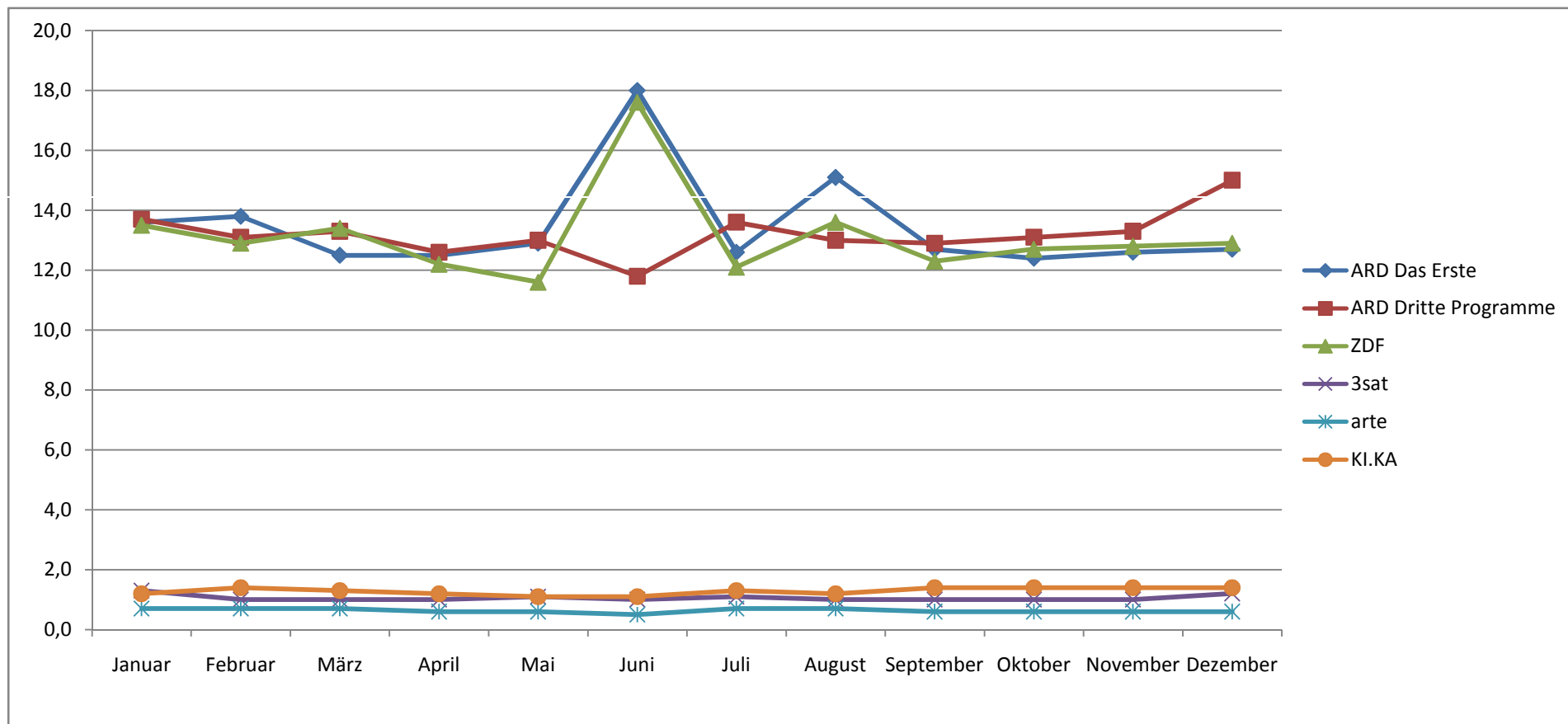
Quelle: KEK, AGF/GfK-Fernsehforschung © medienhb.de

Jahresmarktanteile nach Sendergruppen



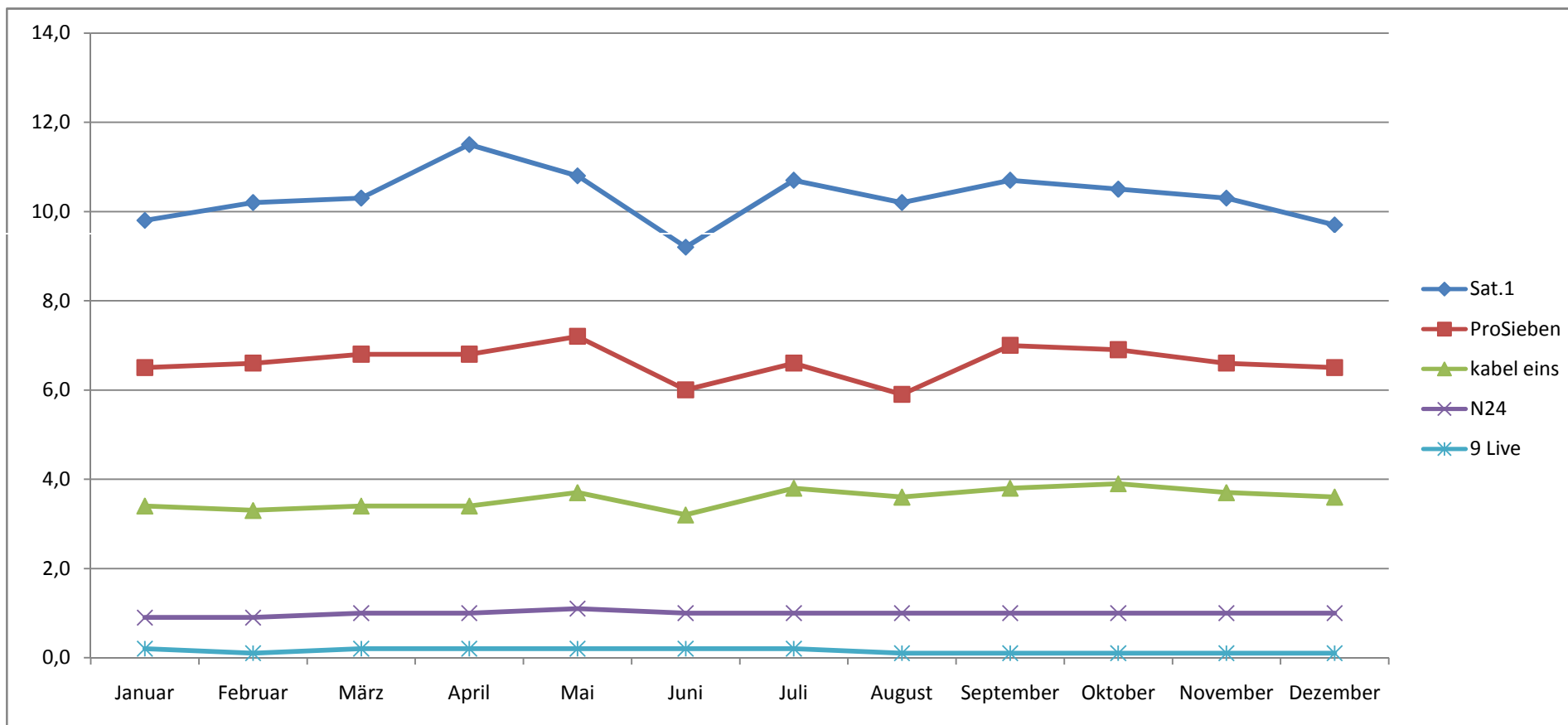
Monatstrend öffentlich-rechtliche Programmanbieter

	Januar	Februar	März	April	Mai	Juni	Juli	August	September	Oktober	November	Dezember
ARD Das Erste	13,6	13,8	12,5	12,5	12,9	18,0	12,6	15,1	12,7	12,4	12,6	12,7
ARD Dritte Programme	13,7	13,1	13,3	12,6	13,0	11,8	13,6	13,0	12,9	13,1	13,3	15,0
ZDF	13,5	12,9	13,4	12,2	11,6	17,6	12,1	13,6	12,3	12,7	12,8	12,9
3sat	1,3	1,0	1,0	1,0	1,1	1,0	1,1	1,0	1,0	1,0	1,0	1,2
arte	0,7	0,7	0,7	0,6	0,6	0,5	0,7	0,7	0,6	0,6	0,6	0,6
KI.KA	1,2	1,4	1,3	1,2	1,1	1,1	1,3	1,2	1,4	1,4	1,4	1,4
Phoenix	0,9	0,9	1,0	0,8	0,8	0,7	1,0	1,0	0,9	0,9	1,0	1,1



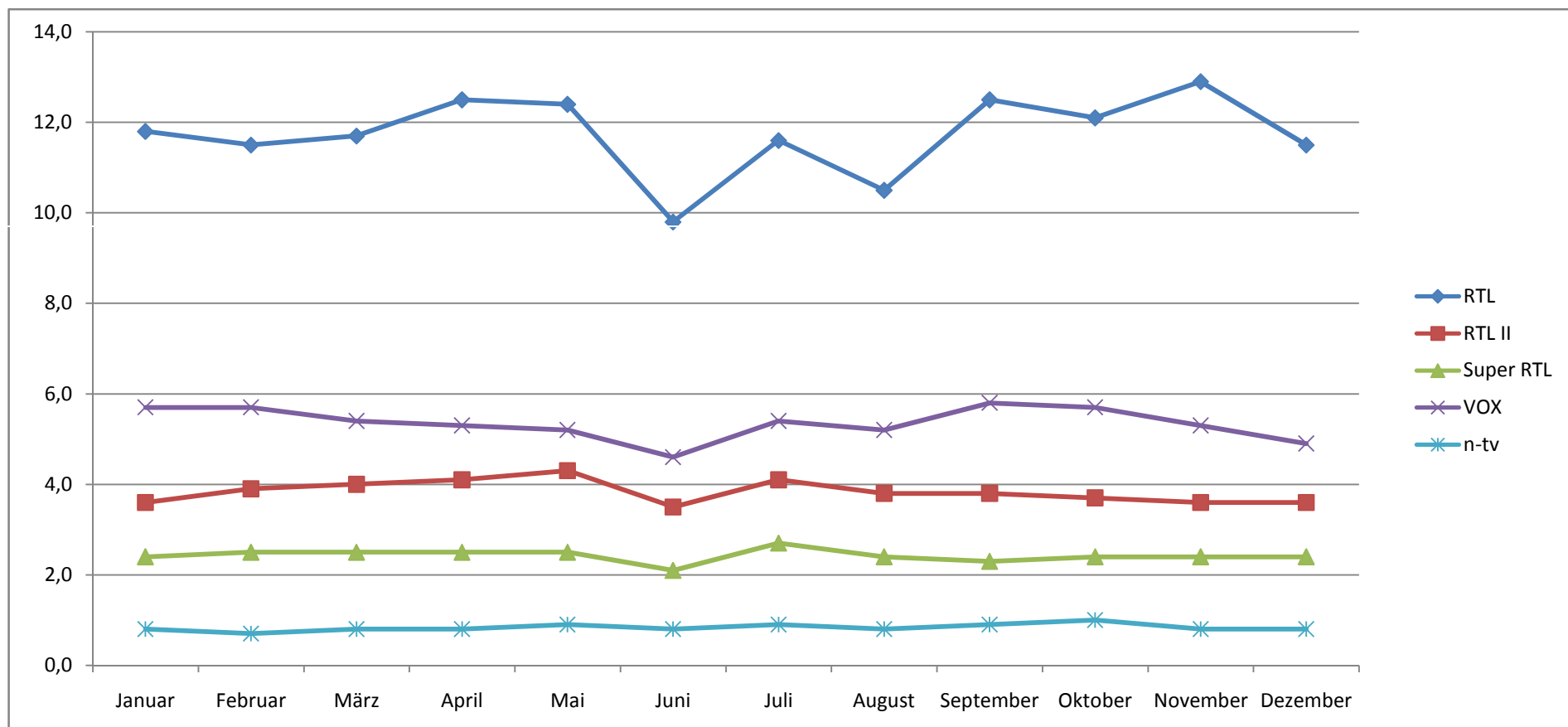
Monatstrend ProSiebenSat.1 Media AG

	Januar	Februar	März	April	Mai	Juni	Juli	August	September	Oktober	November	Dezember
Sat.1	9,8	10,2	10,3	11,5	10,8	9,2	10,7	10,2	10,7	10,5	10,3	9,7
ProSieben	6,5	6,6	6,8	6,8	7,2	6,0	6,6	5,9	7,0	6,9	6,6	6,5
kabel eins	3,4	3,3	3,4	3,4	3,7	3,2	3,8	3,6	3,8	3,9	3,7	3,6
N24	0,9	0,9	1,0	1,0	1,1	1,0	1,0	1,0	1,0	1,0	1,0	1,0
9 Live	0,2	0,1	0,2	0,2	0,2	0,2	0,2	0,1	0,1	0,1	0,1	0,1



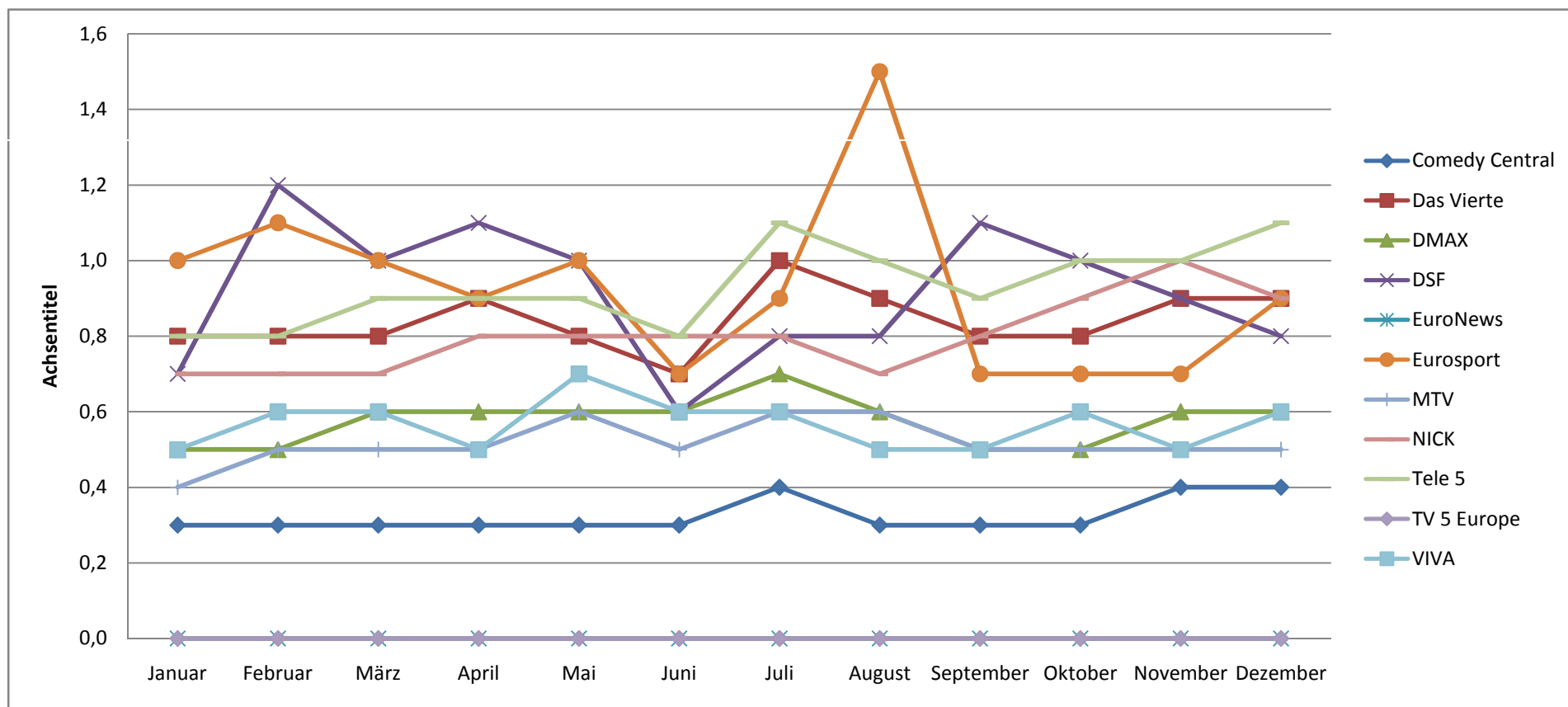
Monatstrend Mediengruppe RTL Deutschland

	Januar	Februar	März	April	Mai	Juni	Juli	August	September	Oktober	November	Dezember
RTL	11,8	11,5	11,7	12,5	12,4	9,8	11,6	10,5	12,5	12,1	12,9	11,5
RTL II	3,6	3,9	4,0	4,1	4,3	3,5	4,1	3,8	3,8	3,7	3,6	3,6
Super RTL	2,4	2,5	2,5	2,5	2,5	2,1	2,7	2,4	2,3	2,4	2,4	2,4
VOX	5,7	5,7	5,4	5,3	5,2	4,6	5,4	5,2	5,8	5,7	5,3	4,9
n-tv	0,8	0,7	0,8	0,8	0,9	0,8	0,9	0,8	0,9	1,0	0,8	0,8



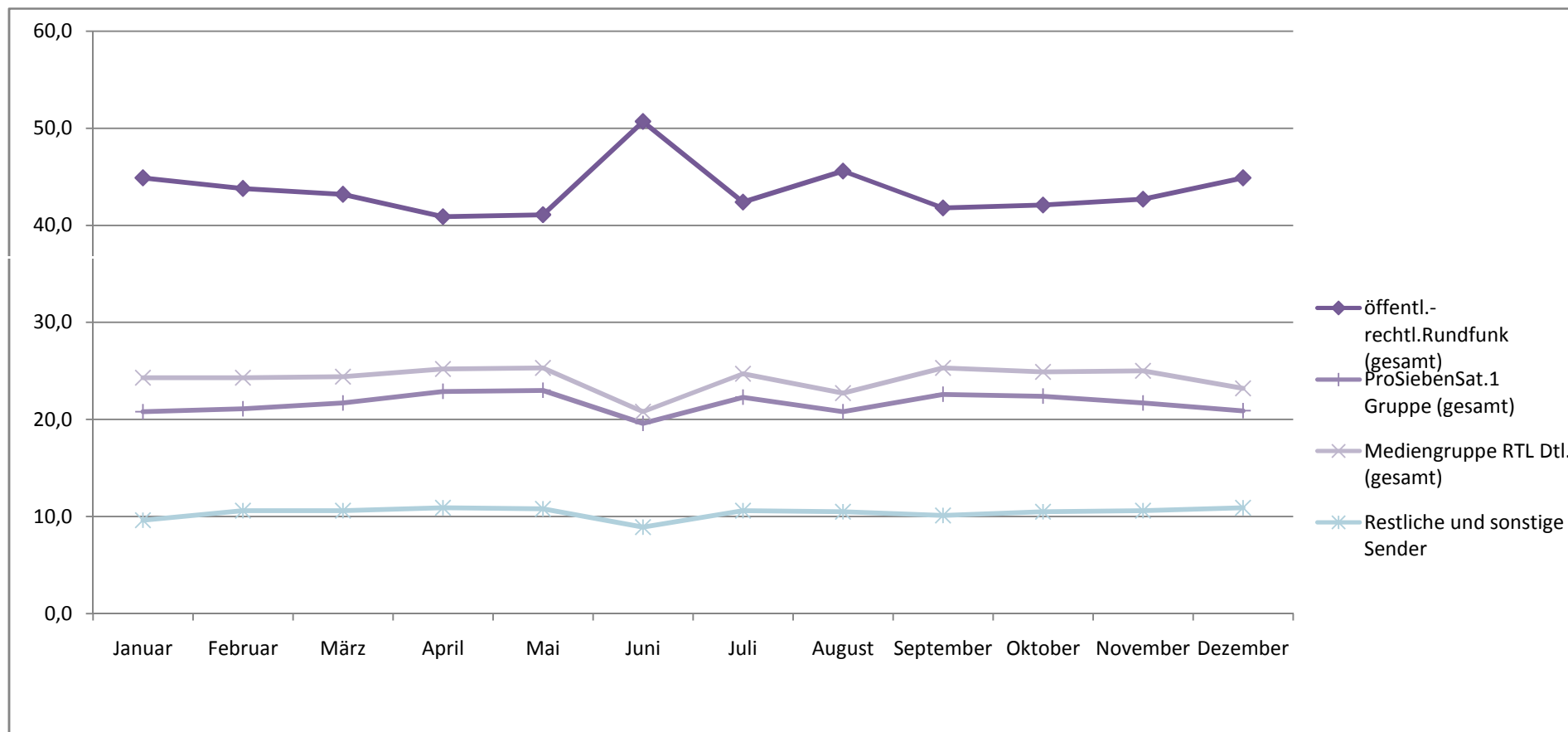
Monatstrend restliche Programmanbieter

	Januar	Februar	März	April	Mai	Juni	Juli	August	September	Oktober	November	Dezember
Comedy Central	0,3	0,3	0,3	0,3	0,3	0,3	0,4	0,3	0,3	0,3	0,4	0,4
Das Vierte	0,8	0,8	0,8	0,9	0,8	0,7	1,0	0,9	0,8	0,8	0,9	0,9
DMAX	0,5	0,5	0,6	0,6	0,6	0,6	0,7	0,6	0,5	0,5	0,6	0,6
DSF	0,7	1,2	1,0	1,1	1,0	0,6	0,8	0,8	1,1	1,0	0,9	0,8
EuroNews	0,0	0,0	0,0	0,0	0,0	0,0	0,0	0,0	0,0	0,0	0,0	0,0
Eurosport	1,0	1,1	1,0	0,9	1,0	0,7	0,9	1,5	0,7	0,7	0,7	0,9
MTV	0,4	0,5	0,5	0,5	0,6	0,5	0,6	0,6	0,5	0,5	0,5	0,5
NICK	0,7	0,7	0,7	0,8	0,8	0,8	0,8	0,7	0,8	0,9	1,0	0,9
Tele 5	0,8	0,8	0,9	0,9	0,9	0,8	1,1	1,0	0,9	1,0	1,0	1,1
TV 5 Europe	0,0	0,0	0,0	0,0	0,0	0,0	0,0	0,0	0,0	0,0	0,0	0,0
VIVA	0,5	0,6	0,6	0,5	0,7	0,6	0,6	0,5	0,5	0,6	0,5	0,6



Monatstrend öffentlich-rechtliche vs. private Programmanbieter

	Januar	Februar	März	April	Mai	Juni	Juli	August	September	Oktober	November	Dezember
öffentl.-rechtl.Rundfunk (gesamt)	44,9	43,8	43,2	40,9	41,1	50,7	42,4	45,6	41,8	42,1	42,7	44,9
ProSiebenSat.1 Gruppe (gesamt)	20,8	21,1	21,7	22,9	23,0	19,6	22,3	20,8	22,6	22,4	21,7	20,9
Mediengruppe RTL Dtl. (gesamt)	24,3	24,3	24,4	25,2	25,3	20,8	24,7	22,7	25,3	24,9	25,0	23,2
Restliche und sonstige Sender	9,6	10,6	10,6	10,9	10,8	8,9	10,6	10,5	10,1	10,5	10,6	10,9



Werte in Prozent. Zuschauer ab drei Jahren, Mo bis So, 3:00 bis 3:00 Uhr, repräsentativ für 34,99 Mio. Fernsehhaushalte (bzw. 73,02 Mio. Personen) in Deutschland einschließlich EU-Haushalte

Quelle: KEK, AGF/GfK-Fernsehforschung © medienhb.de