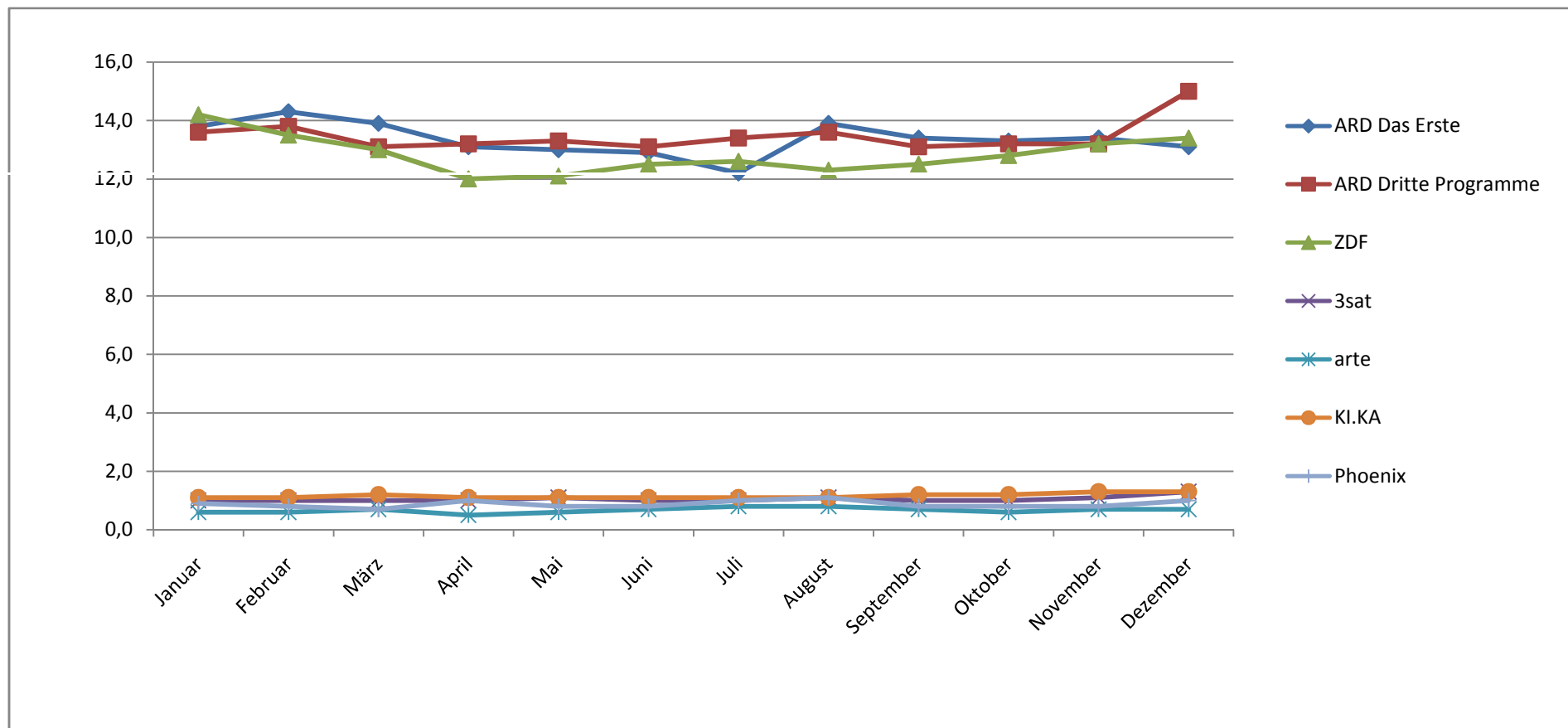


	Januar	Februar	März	April	Mai	Juni	Juli	August	September	Oktober	November	Dezember	Ø-Jahr
<b>öffentlich-rechtliche Programmanbieter</b>													
ARD Das Erste	13,8	14,3	13,9	13,1	13,0	12,9	12,2	13,9	13,4	13,3	13,4	13,1	13,4
ARD Dritte Programme	13,6	13,8	13,1	13,2	13,3	13,1	13,4	13,6	13,1	13,2	13,2	15,0	13,5
<b>ARD gesamt</b>	<b>27,4</b>	<b>28,1</b>	<b>27,0</b>	<b>26,3</b>	<b>26,3</b>	<b>26,0</b>	<b>25,6</b>	<b>27,5</b>	<b>26,5</b>	<b>26,5</b>	<b>26,6</b>	<b>28,1</b>	<b>26,8</b>
<b>ZDF</b>	<b>14,2</b>	<b>13,5</b>	<b>13,0</b>	<b>12,0</b>	<b>12,1</b>	<b>12,5</b>	<b>12,6</b>	<b>12,3</b>	<b>12,5</b>	<b>12,8</b>	<b>13,2</b>	<b>13,4</b>	<b>12,8</b>
3sat	1,0	1,0	1,0	1,0	1,1	1,0	1,0	1,1	1,0	1,0	1,1	1,3	1,1
arte	0,6	0,6	0,7	0,5	0,6	0,7	0,8	0,8	0,7	0,6	0,7	0,7	0,7
KI.KA	1,1	1,1	1,2	1,1	1,1	1,1	1,1	1,1	1,2	1,2	1,3	1,3	1,2
Phoenix	0,9	0,8	0,7	1,0	0,8	0,8	1,0	1,1	0,8	0,8	0,8	1,0	0,9
<b>Spartenprogramme von ARD/ZDF</b>	<b>3,6</b>	<b>3,5</b>	<b>3,6</b>	<b>3,6</b>	<b>3,6</b>	<b>3,6</b>	<b>3,9</b>	<b>4,1</b>	<b>3,7</b>	<b>3,6</b>	<b>3,9</b>	<b>4,3</b>	<b>3,8</b>
<b>öffentl.-rechtl.Rundfunk (gesamt)</b>	<b>45,2</b>	<b>45,1</b>	<b>43,6</b>	<b>41,9</b>	<b>42,0</b>	<b>42,1</b>	<b>42,1</b>	<b>43,9</b>	<b>42,7</b>	<b>42,9</b>	<b>43,7</b>	<b>45,8</b>	<b>43,4</b>
<b>private Programmanbieter</b>													
Sat.1	9,3	9,7	9,9	9,4	9,5	9,4	9,6	9,7	9,7	9,9	10,0	9,4	9,6
ProSieben	6,3	6,0	6,6	6,8	6,9	7,0	6,4	6,4	6,5	6,4	6,6	6,2	6,5
kabel eins	3,3	3,4	3,7	3,8	3,8	3,6	3,7	3,5	3,6	3,6	3,5	3,5	3,6
N24	0,9	0,8	0,8	0,9	0,9	0,9	0,9	0,9	0,9	0,9	0,9	0,9	0,9
9 Live	0,2	0,2	0,2	0,2	0,2	0,2	0,2	0,2	0,2	0,2	0,2	0,2	0,2
<b>ProSiebenSat.1 Media AG (gesamt)</b>	<b>20,0</b>	<b>20,1</b>	<b>21,2</b>	<b>21,1</b>	<b>21,3</b>	<b>21,1</b>	<b>20,8</b>	<b>20,7</b>	<b>20,9</b>	<b>21,0</b>	<b>21,2</b>	<b>20,2</b>	<b>20,8</b>
RTL	12,6	12,0	12,6	12,8	12,9	12,8	12,4	11,8	13,1	12,9	12,1	11,1	12,4
RTL II	3,4	3,7	3,7	4,1	4,0	4,1	4,2	4,1	3,7	3,8	3,8	3,9	3,9
Super RTL	2,6	2,7	2,6	2,7	2,7	2,6	2,7	2,6	2,3	2,4	2,5	2,6	2,6
VOX	5,3	5,5	5,4	5,5	5,5	5,6	5,7	5,9	6,0	6,2	6,1	5,5	5,7
n-tv	0,7	0,6	0,6	0,6	0,7	0,7	0,7	0,7	0,7	0,7	0,7	0,8	0,7
<b>RTL Group (gesamt)</b>	<b>24,6</b>	<b>24,5</b>	<b>24,9</b>	<b>25,7</b>	<b>25,8</b>	<b>25,8</b>	<b>25,7</b>	<b>25,1</b>	<b>25,8</b>	<b>26,0</b>	<b>25,2</b>	<b>23,9</b>	<b>25,3</b>
Comedy Central (Sendestart 15.01.2007)	0,1	0,2	0,3	0,3	0,2	0,3	0,3	0,3	0,3	0,3	0,3	0,3	0,3
Das Vierte	0,7	0,7	0,8	0,8	0,8	0,8	0,9	0,8	0,8	0,8	0,8	0,7	0,8
DMAX	0,4	0,5	0,4	0,5	0,5	0,5	0,5	0,6	0,5	0,5	0,5	0,6	0,5
DSF	0,9	1,2	1,0	1,5	1,2	0,8	0,8	1,1	1,3	1,1	1,1	0,9	1,1
EuroNews	0,0	0,0	0,0	0,0	0,0	0,0	0,0	0,0	0,0	0,0	0,0	0,0	0,0
Eurosport	1,0	1,0	1,0	0,8	1,0	1,0	1,3	0,9	1,1	0,8	0,8	1,0	1,0
MTV	0,4	0,4	0,4	0,5	0,5	0,5	0,5	0,5	0,5	0,4	0,5	0,5	0,5
NICK	0,6	0,6	0,6	0,6	0,6	0,7	0,7	0,7	0,7	0,7	0,8	0,8	0,7
Premiere (3.460.572 Abonnenten)													
Tele 5	0,6	0,6	0,7	0,7	0,7	0,7	0,8	0,8	0,7	0,8	0,7	0,8	0,7
TV Bayern	0,0	0,0	0,0	0,0	0,0	0,0	0,0	0,0	0,1	0,0	0,0	0,0	0,0
VIVA	0,5	0,5	0,5	0,6	0,6	0,6	0,6	0,6	0,6	0,5	0,6	0,6	0,6
VIVA Plus (Sendeende 14.01.2007)	0,1												0,0
<b>sonstige Programmanbieter</b>													
bspw. Bibel TV, HSE24, QVC, RTL Shop, sonnenklar.TV, privates Regionalfernsehen, fremdsprachige Programme wie CNN, FOX Türk oder BBC World, offene Kanäle, digitales Pay-TV	<b>4,6</b>	<b>4,8</b>	<b>4,7</b>	<b>5,0</b>	<b>4,8</b>	<b>4,8</b>	<b>4,7</b>	<b>3,9</b>	<b>4,0</b>	<b>3,9</b>	<b>3,9</b>	<b>4,0</b>	<b>4,4</b>

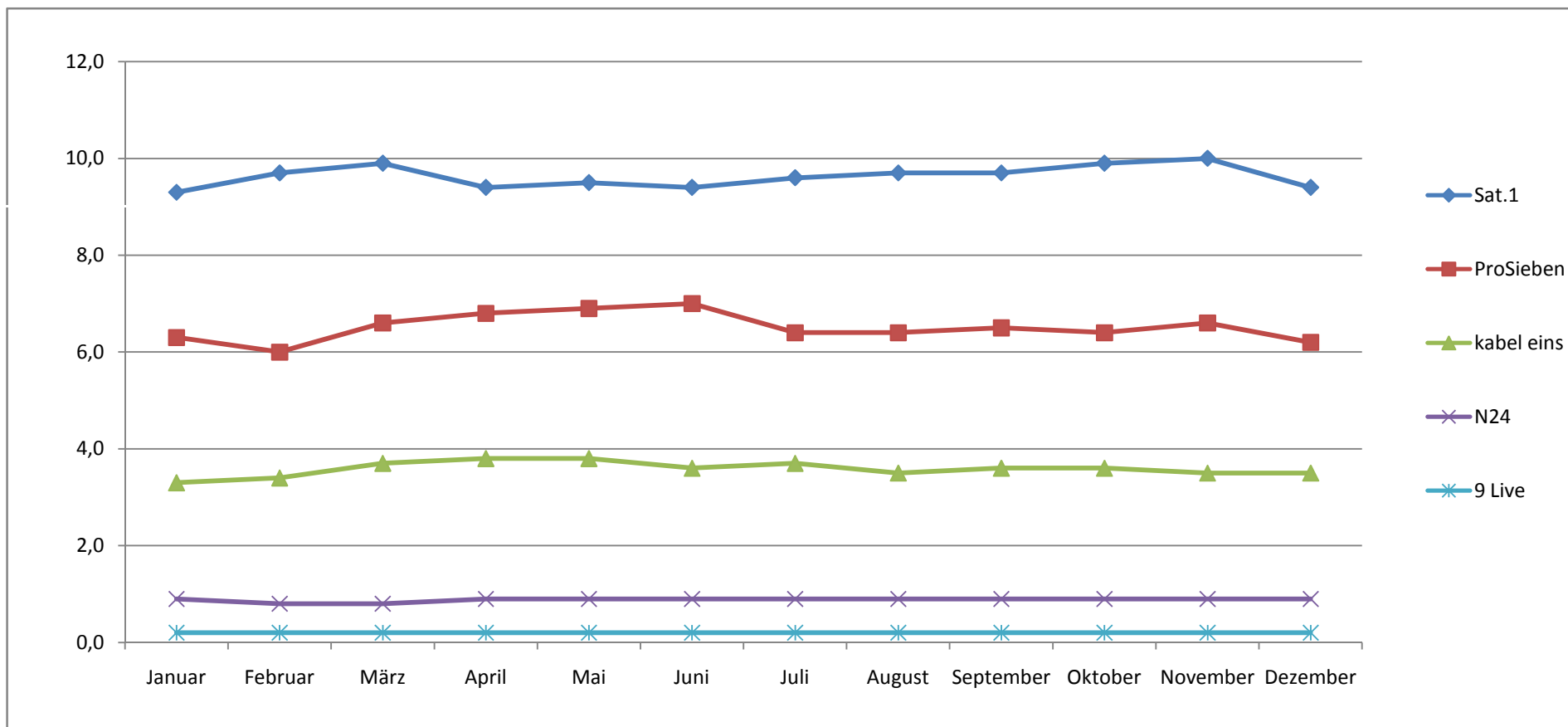
**Monatstrend öffentlich-rechtlicher Rundfunk**

	Januar	Februar	März	April	Mai	Juni	Juli	August	September	Oktober	November	Dezember
ARD Das Erste	13,8	14,3	13,9	13,1	13,0	12,9	12,2	13,9	13,4	13,3	13,4	13,1
ARD Dritte Programme	13,6	13,8	13,1	13,2	13,3	13,1	13,4	13,6	13,1	13,2	13,2	15,0
ZDF	14,2	13,5	13,0	12,0	12,1	12,5	12,6	12,3	12,5	12,8	13,2	13,4
3sat	1,0	1,0	1,0	1,0	1,1	1,0	1,0	1,1	1,0	1,0	1,1	1,3
arte	0,6	0,6	0,7	0,5	0,6	0,7	0,8	0,8	0,7	0,6	0,7	0,7
KI.KA	1,1	1,1	1,2	1,1	1,1	1,1	1,1	1,1	1,2	1,2	1,3	1,3
Phoenix	0,9	0,8	0,7	1,0	0,8	0,8	1,0	1,1	0,8	0,8	0,8	1,0



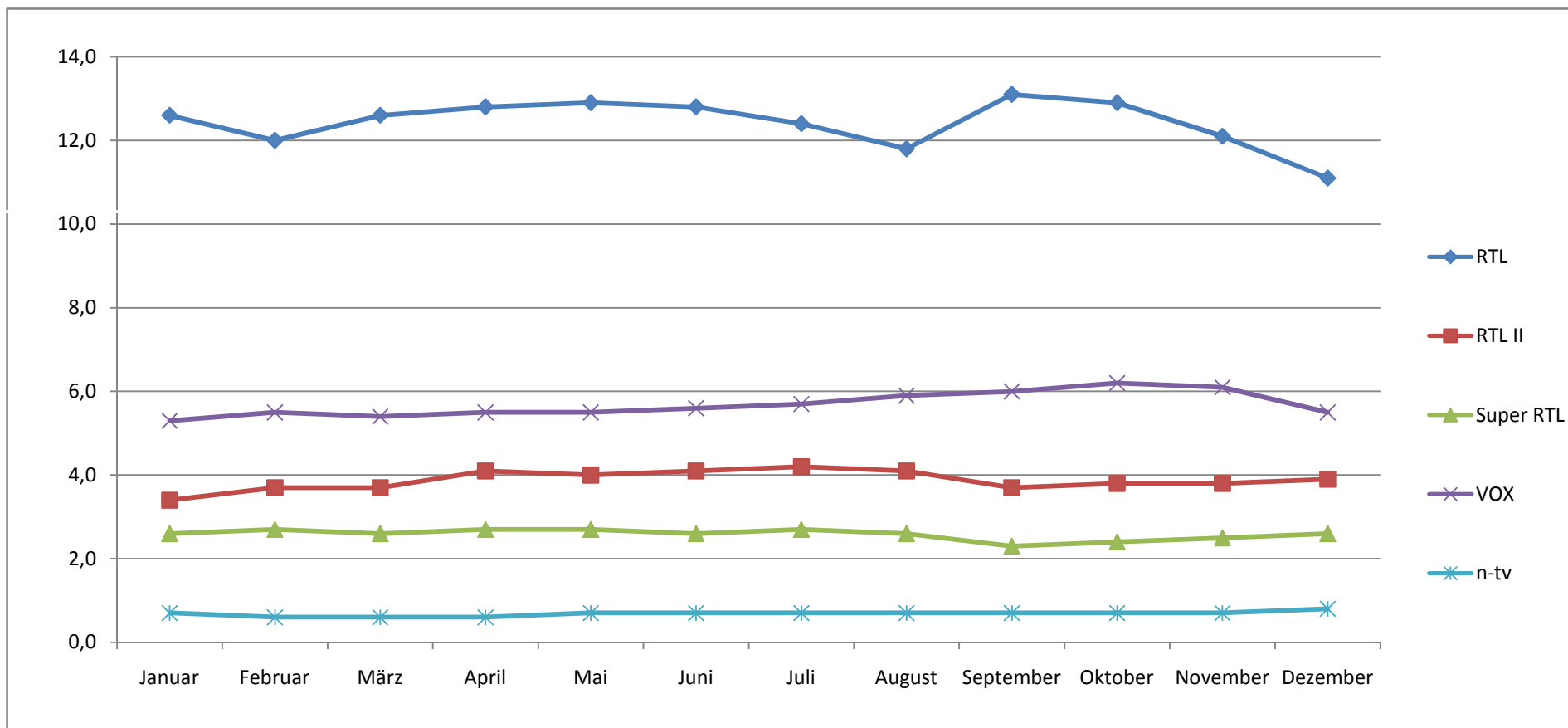
**Monatstrend ProSiebenSat.1 Media AG**

	Januar	Februar	März	April	Mai	Juni	Juli	August	September	Oktober	November	Dezember
Sat.1	9,3	9,7	9,9	9,4	9,5	9,4	9,6	9,7	9,7	9,9	10,0	9,4
ProSieben	6,3	6,0	6,6	6,8	6,9	7,0	6,4	6,4	6,5	6,4	6,6	6,2
kabel eins	3,3	3,4	3,7	3,8	3,8	3,6	3,7	3,5	3,6	3,6	3,5	3,5
N24	0,9	0,8	0,8	0,9	0,9	0,9	0,9	0,9	0,9	0,9	0,9	0,9
9 Live	0,2	0,2	0,2	0,2	0,2	0,2	0,2	0,2	0,2	0,2	0,2	0,2



**Monatstrend RTL Group**

	Januar	Februar	März	April	Mai	Juni	Juli	August	September	Oktober	November	Dezember
RTL	12,6	12,0	12,6	12,8	12,9	12,8	12,4	11,8	13,1	12,9	12,1	11,1
RTL II	3,4	3,7	3,7	4,1	4,0	4,1	4,2	4,1	3,7	3,8	3,8	3,9
Super RTL	2,6	2,7	2,6	2,7	2,7	2,6	2,7	2,6	2,3	2,4	2,5	2,6
VOX	5,3	5,5	5,4	5,5	5,5	5,6	5,7	5,9	6,0	6,2	6,1	5,5
n-tv	0,7	0,6	0,6	0,6	0,7	0,7	0,7	0,7	0,7	0,7	0,7	0,8



**Monatstrend**

	Januar	Februar	März	April	Mai	Juni	Juli	August	September	Oktober	November	Dezember
<b>öffentl.-rechtl.Rundfunk (gesamt)</b>	45,2	45,1	43,6	41,9	42,0	42,1	42,1	43,9	42,7	42,9	43,7	45,8
<b>ProSiebenSat.1 Media AG (gesamt)</b>	20,0	20,1	21,2	21,1	21,3	21,1	20,8	20,7	20,9	21,0	21,2	20,2
<b>RTL Group (gesamt)</b>	24,6	24,5	24,9	25,7	25,8	25,8	25,7	25,1	25,8	26,0	25,2	23,9
<b>Restliche Sender</b>	9,9	10,5	10,4	11,3	10,9	10,7	11,1	10,2	10,6	9,8	10,0	10,2

