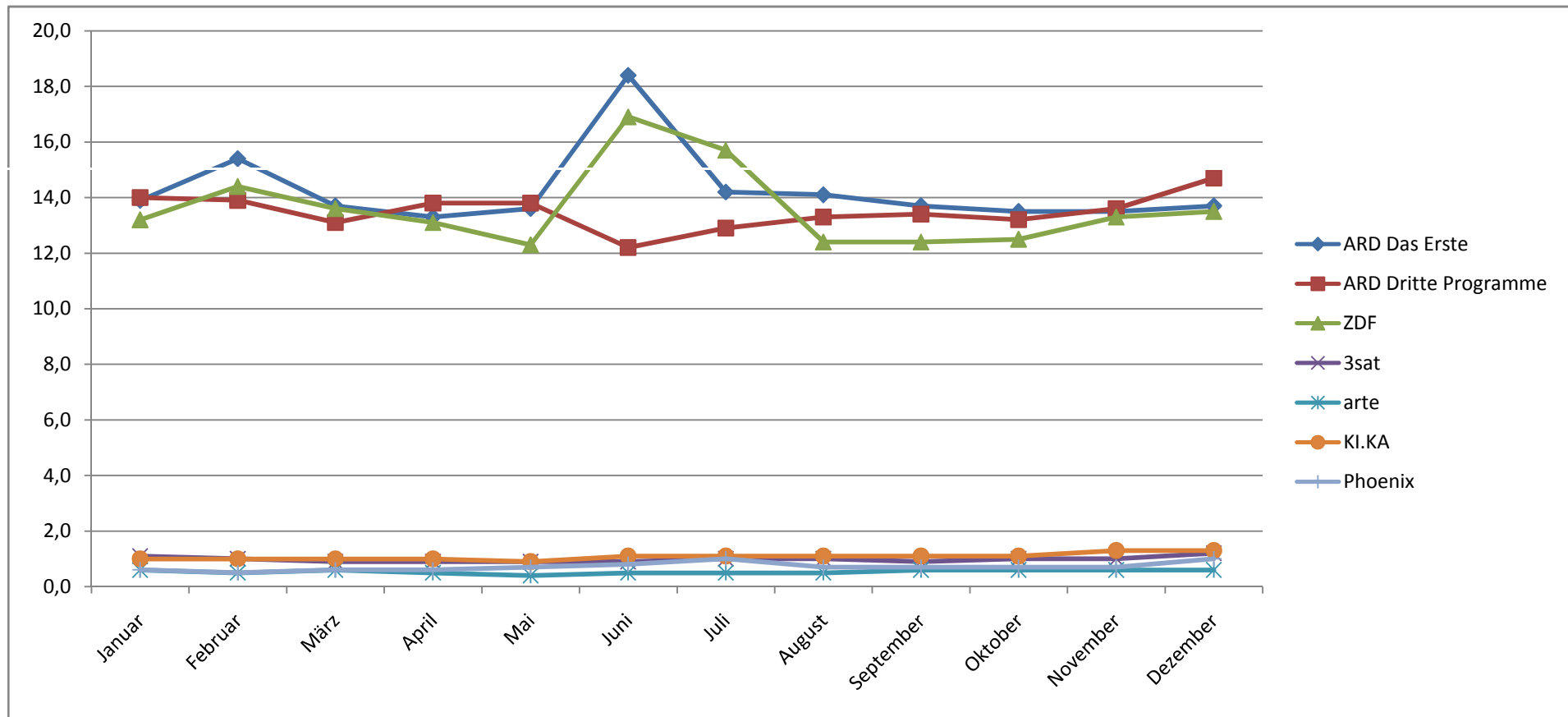


	Januar	Februar	März	April	Mai	Juni	Juli	August	September	Oktober	November	Dezember	Ø-Jahr
öffentlich-rechtliche Programmanbieter													
ARD Das Erste	13,9	15,4	13,7	13,3	13,6	18,4	14,2	14,1	13,7	13,5	13,5	13,7	14,3
ARD Dritte Programme	14,0	13,9	13,1	13,8	13,8	12,2	12,9	13,3	13,4	13,2	13,6	14,7	13,5
ARD gesamt	27,9	29,3	26,8	27,1	27,4	30,6	27,1	27,4	27,1	26,7	27,1	28,4	27,7
ZDF	13,2	14,4	13,6	13,1	12,3	16,9	15,7	12,4	12,4	12,5	13,3	13,5	13,6
3sat	1,1	1,0	0,9	0,9	0,9	0,9	1,0	1,0	0,9	1,0	1,0	1,2	1,0
arte	0,6	0,5	0,6	0,5	0,4	0,5	0,5	0,5	0,6	0,6	0,6	0,6	0,5
KI.KA	1,0	1,0	1,0	1,0	0,9	1,1	1,1	1,1	1,1	1,1	1,3	1,3	1,1
Phoenix	0,6	0,5	0,6	0,6	0,7	0,8	1,0	0,7	0,7	0,7	0,7	1,0	0,7
Spartenprogramme von ARD/ZDF	3,3	3,0	3,1	3,0	2,9	3,3	3,6	3,3	3,3	3,4	3,6	4,1	3,3
öffentl.-rechtl.Rundfunk (gesamt)	44,4	46,7	43,5	43,2	42,6	50,8	46,4	43,1	42,8	42,6	44,0	46,0	44,7
private Programmanbieter													
Sat.1	10,7	10,0	10,6	10,3	10,4	8,2	9,6	10,2	9,8	9,3	9,2	9,0	9,8
ProSieben	6,5	5,9	6,8	6,8	6,5	5,6	6,2	6,7	7,3	7,4	7,1	6,3	6,6
kabel eins	3,8	3,5	3,7	3,8	3,8	3,0	3,3	3,6	3,6	3,7	3,4	3,6	3,6
N24	0,7	0,7	0,8	0,8	0,9	0,8	0,8	0,8	0,8	0,8	0,8	0,9	0,8
9 Live	0,2	0,2	0,2	0,2	0,2	0,2	0,2	0,2	0,2	0,2	0,2	0,2	0,2
ProSiebenSat.1 Media AG (gesamt)	21,9	20,3	22,1	21,9	21,8	17,8	20,1	21,5	21,7	21,4	20,7	20,0	20,9
RTL	13,0	12,3	13,4	12,8	13,7	12,8	12,1	12,7	13,0	13,1	12,6	11,9	12,8
RTL II	3,8	3,6	3,7	3,9	3,8	3,4	3,9	4,0	3,8	3,9	3,9	3,8	3,8
Super RTL	2,9	2,5	2,6	2,7	2,5	2,2	2,6	2,6	2,6	2,7	2,6	2,6	2,6
VOX	4,4	4,3	4,6	4,6	4,7	4,1	4,9	5,1	5,3	5,4	5,4	4,9	4,8
n-tv	0,6	0,6	0,6	0,6	0,7	0,5	0,7	0,7	0,6	0,6	0,6	0,7	0,6
RTL Group (gesamt)	24,7	23,3	24,9	24,6	25,4	23,0	24,2	25,1	25,3	25,7	25,1	23,9	24,6
Das Vierte	0,6	0,5	0,6	0,6	0,6	0,5	0,7	0,6	0,7	0,7	0,7	0,7	0,6
DMAX (Sendestart 01.09.2006)									0,4	0,4	0,4	0,5	0,1
DSF	0,8	1,2	1,1	1,2	0,8	0,5	0,6	1,0	1,2	1,2	1,2	1,0	1,0
EuroNews	0,0	0,0	0,0	0,0	0,0	0,0	0,0	0,0	0,0	0,0	0,0	0,0	0,0
Eurosport	1,0	1,2	0,8	0,9	1,0	0,7	0,7	1,1	0,9	0,7	0,6	0,8	0,9
MTV	0,4	0,4	0,4	0,5	0,5	0,5	0,6	0,5	0,5	0,5	0,4	0,4	0,5
NICK	0,5	0,4	0,5	0,5	0,5	0,5	0,5	0,6	0,6	0,6	0,6	0,6	0,5
Premiere (3.409.990 Abonnenten)													
Tele 5	0,5	0,5	0,5	0,5	0,6	0,5	0,5	0,6	0,7	0,7	0,6	0,6	0,6
TV Bayern	0,0	0,0	0,0	0,0	0,0	0,0	0,0	0,0	0,0	0,0	0,0	0,0	0,0
VIVA	0,5	0,5	0,5	0,6	0,6	0,6	0,6	0,6	0,1	0,6	0,5	0,6	0,5
VIVA Plus	0,2	0,3	0,2	0,2	0,2	0,2	0,2	0,2	0,2	0,1	0,1	0,1	0,2
XXP (Sendeende 31.08.2006)	0,2	0,3	0,3	0,4	0,4	0,3	0,4	0,4					0,2
sonstige Programmanbieter													
bspw. terranova, HSE24, QVC, RTL Shop, sonnenklar.TV, privates Regionalfernsehen, fremdsprachige Programme wie CNN oder BBC World, offene Kanäle, digitales Pay-TV	4,3	4,2	4,4	4,7	4,6	4,5	4,6	4,5	4,6	4,8	4,8	4,8	4,6

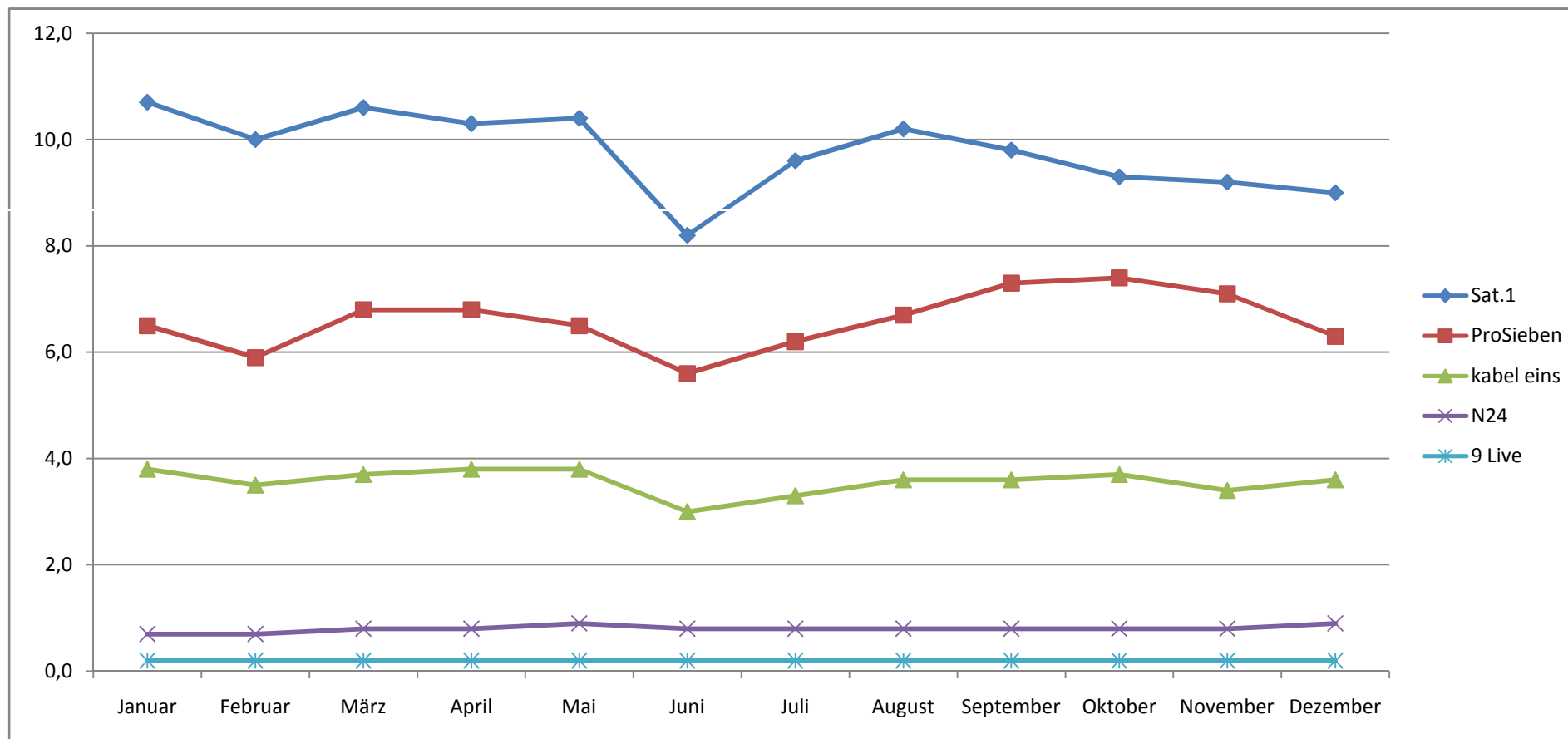
Monatstrend öffentlich-rechtlicher Rundfunk

	Januar	Februar	März	April	Mai	Juni	Juli	August	September	Oktober	November	Dezember
ARD Das Erste	13,9	15,4	13,7	13,3	13,6	18,4	14,2	14,1	13,7	13,5	13,5	13,7
ARD Dritte Programme	14,0	13,9	13,1	13,8	13,8	12,2	12,9	13,3	13,4	13,2	13,6	14,7
ZDF	13,2	14,4	13,6	13,1	12,3	16,9	15,7	12,4	12,4	12,5	13,3	13,5
3sat	1,1	1,0	0,9	0,9	0,9	0,9	1,0	1,0	0,9	1,0	1,0	1,2
arte	0,6	0,5	0,6	0,5	0,4	0,5	0,5	0,5	0,6	0,6	0,6	0,6
KI.KA	1,0	1,0	1,0	1,0	0,9	1,1	1,1	1,1	1,1	1,1	1,3	1,3
Phoenix	0,6	0,5	0,6	0,6	0,7	0,8	1,0	0,7	0,7	0,7	0,7	1,0



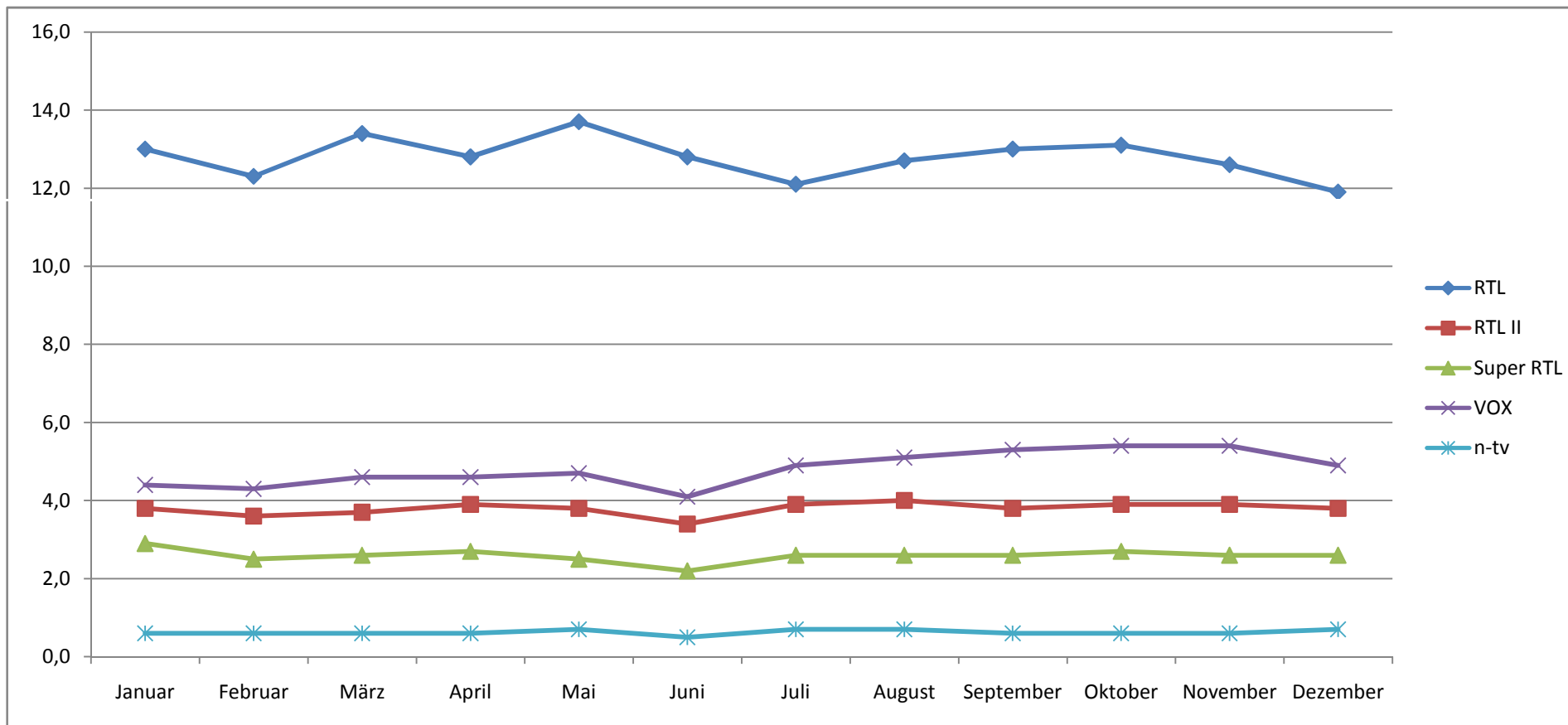
Monatstrend ProSiebenSat.1 Media AG

	Januar	Februar	März	April	Mai	Juni	Juli	August	September	Oktober	November	Dezember
Sat.1	10,7	10,0	10,6	10,3	10,4	8,2	9,6	10,2	9,8	9,3	9,2	9,0
ProSieben	6,5	5,9	6,8	6,8	6,5	5,6	6,2	6,7	7,3	7,4	7,1	6,3
kabel eins	3,8	3,5	3,7	3,8	3,8	3,0	3,3	3,6	3,6	3,7	3,4	3,6
N24	0,7	0,7	0,8	0,8	0,9	0,8	0,8	0,8	0,8	0,8	0,8	0,9
9 Live	0,2	0,2	0,2	0,2	0,2	0,2	0,2	0,2	0,2	0,2	0,2	0,2



Monatstrend RTL Group

	Januar	Februar	März	April	Mai	Juni	Juli	August	September	Oktober	November	Dezember
RTL	13,0	12,3	13,4	12,8	13,7	12,8	12,1	12,7	13,0	13,1	12,6	11,9
RTL II	3,8	3,6	3,7	3,9	3,8	3,4	3,9	4,0	3,8	3,9	3,9	3,8
Super RTL	2,9	2,5	2,6	2,7	2,5	2,2	2,6	2,6	2,6	2,7	2,6	2,6
VOX	4,4	4,3	4,6	4,6	4,7	4,1	4,9	5,1	5,3	5,4	5,4	4,9
n-tv	0,6	0,6	0,6	0,6	0,7	0,5	0,7	0,7	0,6	0,6	0,6	0,7



Monatstrend öffentlich-rechtlicher vs. privater Rundfunk

	Januar	Februar	März	April	Mai	Juni	Juli	August	September	Oktober	November	Dezember
öffentl.-rechtl.Rundfunk (gesamt)	44,4	46,7	43,5	43,2	42,6	50,8	46,4	43,1	42,8	42,6	44,0	46,0
ProSiebenSat.1 Media AG (gesamt)	21,9	20,3	22,1	21,9	21,8	17,8	20,1	21,5	21,7	21,4	20,7	20,0
RTL Group (gesamt)	24,7	23,3	24,9	24,6	25,4	23,0	24,2	25,1	25,3	25,7	25,1	23,9
Restliche Sender	9,0	9,5	9,3	10,1	9,8	8,8	9,4	10,1	9,9	10,3	9,9	10,1

