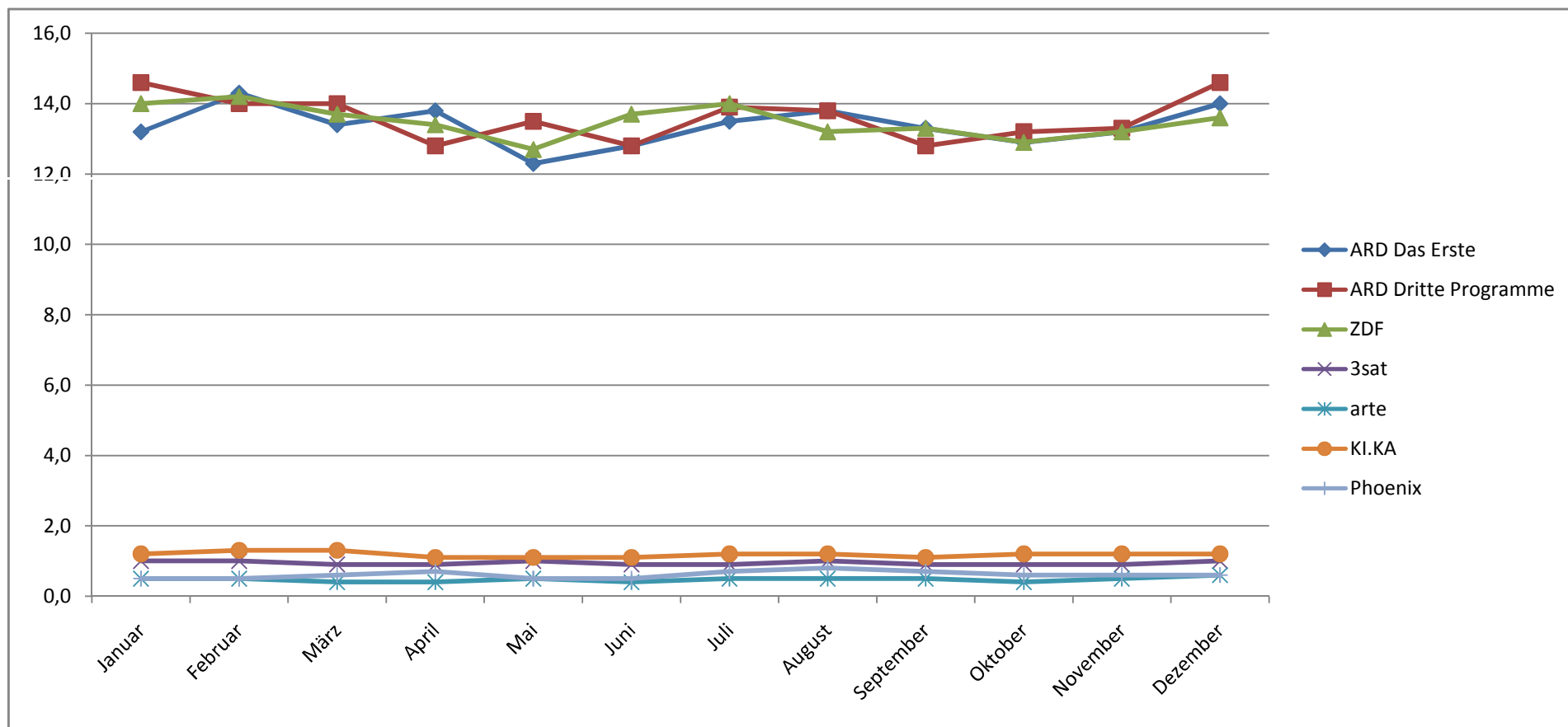


	Januar	Februar	März	April	Mai	Juni	Juli	August	September	Oktober	November	Dezember	Ø-Jahr
<b>öffentlich-rechtliche Programmanbieter</b>													
ARD Das Erste	13,2	14,3	13,4	13,8	12,3	12,8	13,5	13,8	13,3	12,9	13,2	14,0	13,4
ARD Dritte Programme	14,6	14,0	14,0	12,8	13,5	12,8	13,9	13,8	12,8	13,2	13,3	14,6	13,6
<b>ARD gesamt</b>	<b>27,8</b>	<b>28,3</b>	<b>27,4</b>	<b>26,6</b>	<b>25,8</b>	<b>25,6</b>	<b>27,4</b>	<b>27,6</b>	<b>26,1</b>	<b>26,1</b>	<b>26,5</b>	<b>28,6</b>	<b>27,0</b>
<b>ZDF</b>	<b>14,0</b>	<b>14,2</b>	<b>13,7</b>	<b>13,4</b>	<b>12,7</b>	<b>13,7</b>	<b>14,0</b>	<b>13,2</b>	<b>13,3</b>	<b>12,9</b>	<b>13,2</b>	<b>13,6</b>	<b>13,5</b>
3sat	1,0	1,0	0,9	0,9	1,0	0,9	0,9	1,0	0,9	0,9	0,9	1,0	0,9
arte	0,5	0,5	0,4	0,4	0,5	0,4	0,5	0,5	0,5	0,4	0,5	0,6	0,5
Kl.KA	1,2	1,3	1,3	1,1	1,1	1,1	1,2	1,2	1,1	1,2	1,2	1,2	1,2
Phoenix	0,5	0,5	0,6	0,7	0,5	0,5	0,7	0,8	0,7	0,6	0,6	0,6	0,6
<b>Spartenprogramme von ARD/ZDF</b>	<b>3,2</b>	<b>3,3</b>	<b>3,2</b>	<b>3,1</b>	<b>3,1</b>	<b>2,9</b>	<b>3,3</b>	<b>3,5</b>	<b>3,2</b>	<b>3,1</b>	<b>3,2</b>	<b>3,4</b>	<b>3,2</b>
<b>öffentl.-rechtl.Rundfunk (gesamt)</b>	<b>45,0</b>	<b>45,8</b>	<b>44,3</b>	<b>43,1</b>	<b>41,6</b>	<b>42,2</b>	<b>44,7</b>	<b>44,3</b>	<b>42,6</b>	<b>42,1</b>	<b>42,9</b>	<b>45,6</b>	<b>43,7</b>
<b>private Programmanbieter</b>													
Sat.1	10,4	10,3	10,6	11,1	11,2	11,3	10,5	11,0	11,1	11,3	11,6	10,3	10,9
ProSieben	6,6	6,8	7,0	7,1	6,8	6,8	6,4	6,6	6,5	6,7	6,4	6,1	6,7
kabel eins	3,8	3,8	4,0	3,7	4,0	3,9	4,0	3,8	3,9	3,8	3,7	3,6	3,8
N24	0,6	0,5	0,5	0,7	0,6	0,6	0,7	0,8	0,7	0,7	0,6	0,7	0,6
9 Live	0,2	0,2	0,2	0,2	0,2	0,2	0,2	0,2	0,2	0,2	0,2	0,2	0,2
<b>ProSiebenSat.1 Media AG (gesamt)</b>	<b>21,6</b>	<b>21,6</b>	<b>22,3</b>	<b>22,8</b>	<b>22,8</b>	<b>22,8</b>	<b>21,8</b>	<b>22,4</b>	<b>22,4</b>	<b>22,7</b>	<b>22,5</b>	<b>20,9</b>	<b>22,2</b>
RTL	13,1	12,5	12,9	13,6	14,1	13,1	12,7	12,3	14,0	13,5	13,5	12,9	13,2
RTL II	4,4	4,7	4,4	4,0	4,4	4,3	4,2	4,0	4,0	4,3	3,9	3,7	4,2
Super RTL	2,8	2,8	2,9	2,8	2,9	2,8	2,9	3,0	2,8	2,7	2,8	2,7	2,8
VOX	4,2	4,3	4,2	4,1	4,2	4,2	4,2	4,3	4,2	4,4	4,3	4,0	4,2
n-tv	0,7	0,5	0,5	0,8	0,6	0,6	0,7	0,7	0,8	0,6	0,6	0,5	0,6
<b>RTL Group (gesamt)</b>	<b>25,2</b>	<b>24,8</b>	<b>24,9</b>	<b>25,3</b>	<b>26,2</b>	<b>25,0</b>	<b>24,7</b>	<b>24,3</b>	<b>25,8</b>	<b>25,5</b>	<b>25,1</b>	<b>23,8</b>	<b>25,1</b>
Das Vierte (Sendestart 29.09.2005)									0,5	0,5	0,5	0,5	0,1
DSF	1,0	1,2	1,1	1,3	1,3	1,0	0,9	1,3	1,5	1,1	1,2	1,1	1,2
EuroNews	0,0	0,0	0,0	0,1	0,0	0,0	0,0	0,0	0,0	0,0	0,0	0,0	0,0
Eurosport	1,0	0,8	0,8	0,8	1,0	1,1	1,0	1,1	0,9	0,7	0,7	0,8	0,9
MTV	0,4	0,4	0,4	0,4	0,5	0,5	0,5	0,5	0,4	0,5	0,4	0,4	0,4
MTV 2 Pop (Sendeende 11.09.2005)	0,3	0,2	0,2	0,2	0,3	0,3	0,3	0,3	0,1				0,2
NICK (Sendestart 12.09.2005)									0,3	0,5	0,5	0,5	0,2
Premiere (3.409.513 Abonnenten)													
Tele 5	0,3	0,3	0,3	0,3	0,4	0,3	0,3	0,4	0,4	0,5	0,4	0,5	0,4
TV 5 Europe	0,0	0,0	0,0	0,0	0,0	0,0	0,0	0,0	0,0	0,0	0,0	0,0	0,0
VIVA	0,4	0,4	0,5	0,4	0,5	0,5	0,5	0,5	0,5	0,5	0,5	0,5	0,5
VIVA Plus	0,3	0,3	0,3	0,3	0,3	0,3	0,3	0,3	0,3	0,3	0,3	0,3	0,3
XXP	0,1	0,1	0,2	0,2	0,1	0,2	0,2	0,2	0,2	0,2	0,2	0,1	0,2
<b>sonstige Programmanbieter</b>													
bspw. terranova, HSE24, QVC, RTL Shop, sonnenklar.TV, privates Regionalfernsehen, fremdsprachige Programme wie CNN oder BBC World, offene Kanäle, digitales Pay-TV	2,5	2,4	2,5	2,8	2,5	2,8	2,9	5,5	4,1	4,0	4,1	3,9	3,3

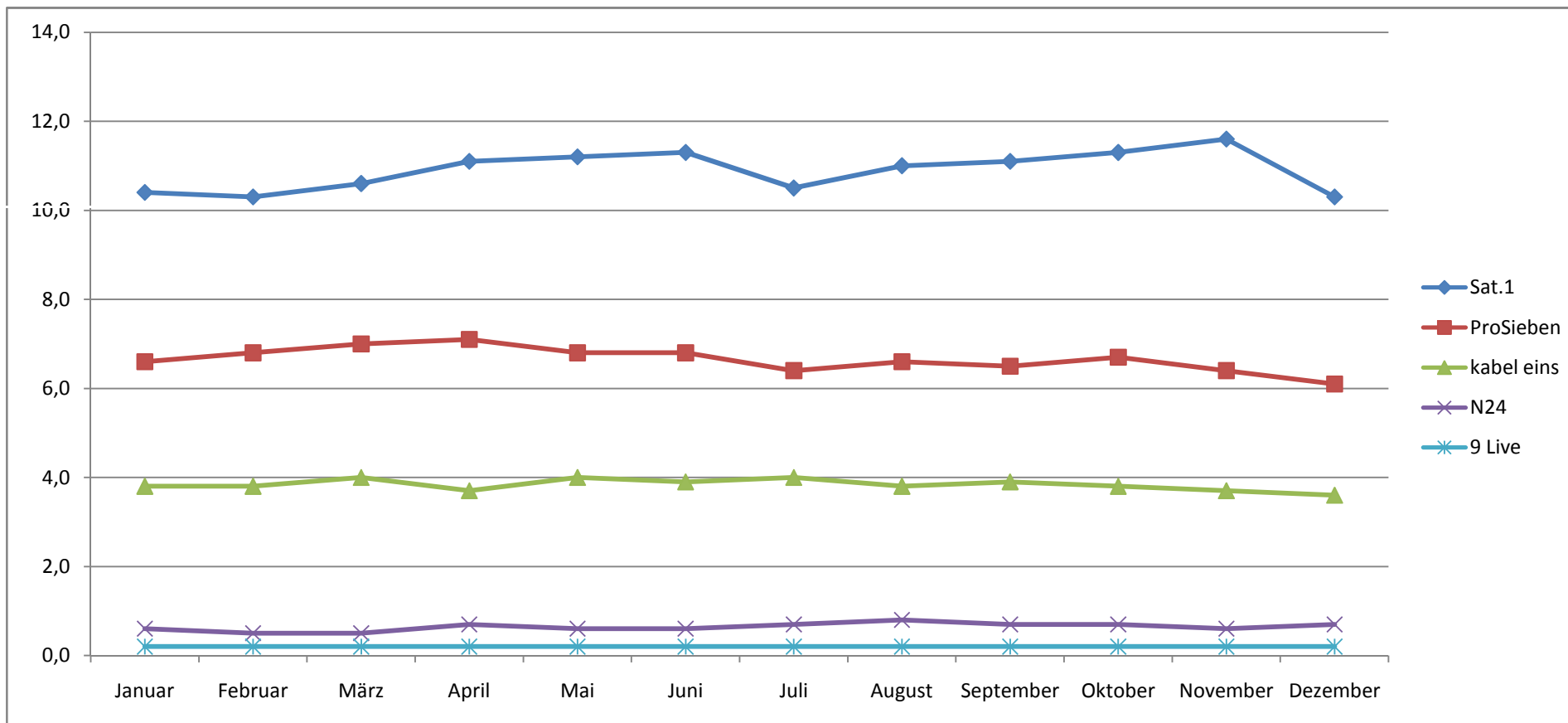
**Monatstrend öffentlich-rechtlicher Rundfunk**

	Januar	Februar	März	April	Mai	Juni	Juli	August	September	Oktober	November	Dezember
ARD Das Erste	13,2	14,3	13,4	13,8	12,3	12,8	13,5	13,8	13,3	12,9	13,2	14,0
ARD Dritte Programme	14,6	14,0	14,0	12,8	13,5	12,8	13,9	13,8	12,8	13,2	13,3	14,6
ZDF	14,0	14,2	13,7	13,4	12,7	13,7	14,0	13,2	13,3	12,9	13,2	13,6
3sat	1,0	1,0	0,9	0,9	1,0	0,9	0,9	1,0	0,9	0,9	0,9	1,0
arte	0,5	0,5	0,4	0,4	0,5	0,4	0,5	0,5	0,5	0,4	0,5	0,6
KI.KA	1,2	1,3	1,3	1,1	1,1	1,1	1,2	1,2	1,1	1,2	1,2	1,2
Phoenix	0,5	0,5	0,6	0,7	0,5	0,5	0,7	0,8	0,7	0,6	0,6	0,6



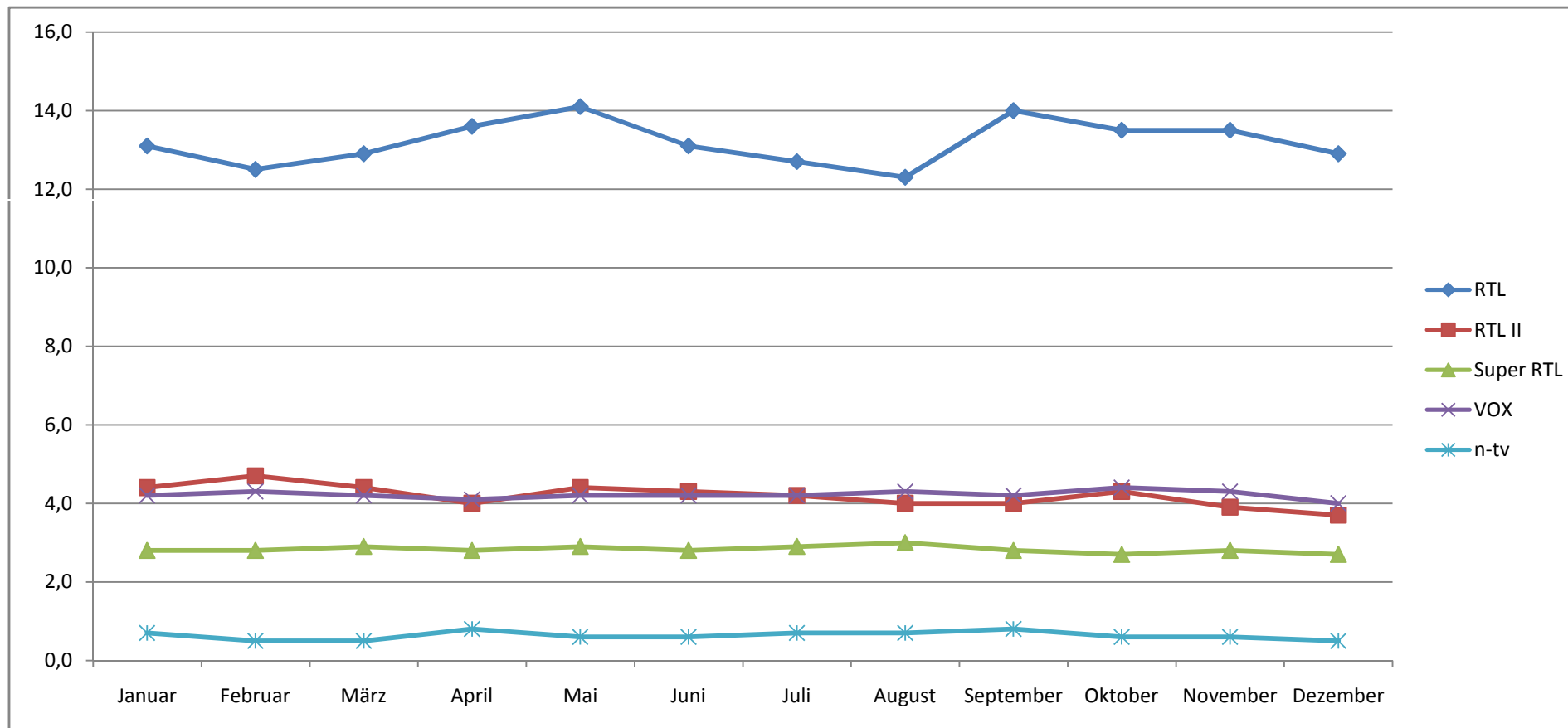
**Monatstrend ProSiebenSat.1 Media AG**

	Januar	Februar	März	April	Mai	Juni	Juli	August	September	Oktober	November	Dezember
Sat.1	10,4	10,3	10,6	11,1	11,2	11,3	10,5	11,0	11,1	11,3	11,6	10,3
ProSieben	6,6	6,8	7,0	7,1	6,8	6,8	6,4	6,6	6,5	6,7	6,4	6,1
kabel eins	3,8	3,8	4,0	3,7	4,0	3,9	4,0	3,8	3,9	3,8	3,7	3,6
N24	0,6	0,5	0,5	0,7	0,6	0,6	0,7	0,8	0,7	0,7	0,6	0,7
9 Live	0,2	0,2	0,2	0,2	0,2	0,2	0,2	0,2	0,2	0,2	0,2	0,2



**Monatstrend RTL Group**

	Januar	Februar	März	April	Mai	Juni	Juli	August	September	Oktober	November	Dezember
RTL	13,1	12,5	12,9	13,6	14,1	13,1	12,7	12,3	14,0	13,5	13,5	12,9
RTL II	4,4	4,7	4,4	4,0	4,4	4,3	4,2	4,0	4,0	4,3	3,9	3,7
Super RTL	2,8	2,8	2,9	2,8	2,9	2,8	2,9	3,0	2,8	2,7	2,8	2,7
VOX	4,2	4,3	4,2	4,1	4,2	4,2	4,2	4,3	4,2	4,4	4,3	4,0
n-tv	0,7	0,5	0,5	0,8	0,6	0,6	0,7	0,7	0,8	0,6	0,6	0,5



**Monatstrend öffentlich-rechtlicher vs. privater Rundfunk**

	Januar	Februar	März	April	Mai	Juni	Juli	August	September	Oktober	November	Dezember
<b>öffentl.-rechtl.Rundfunk (gesamt)</b>	45,0	45,8	44,3	43,1	41,6	42,2	44,7	44,3	42,6	42,1	42,9	45,6
<b>ProSiebenSat.1 Media AG (gesamt)</b>	21,6	21,6	22,3	22,8	22,8	22,8	21,8	22,4	22,4	22,7	22,5	20,9
<b>RTL Group (gesamt)</b>	25,2	24,8	24,9	25,3	26,2	25,0	24,7	24,3	25,8	25,5	25,1	23,8
<b>Restliche Sender</b>	6,3	6,1	6,3	6,8	6,9	7,0	6,9	10,1	8,7	8,8	8,8	8,6

