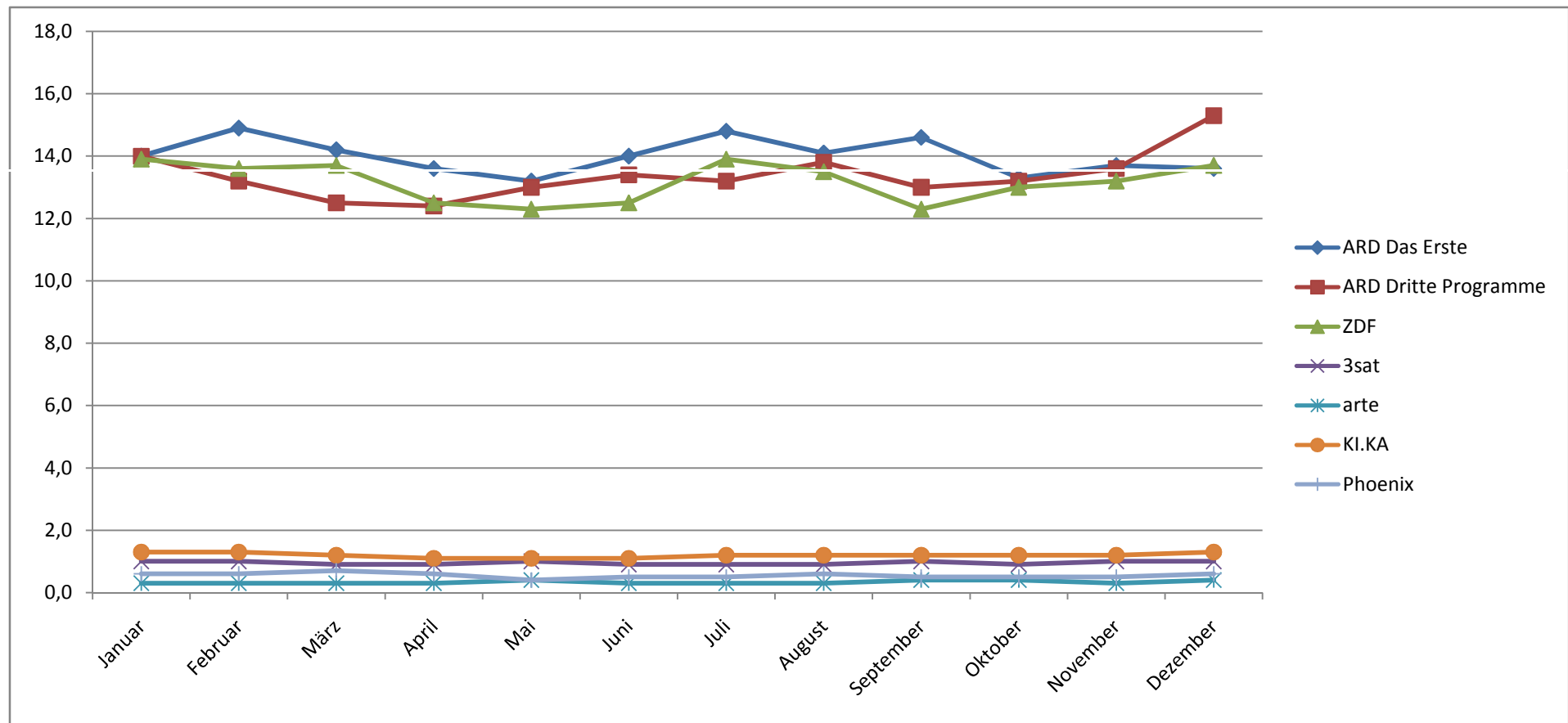


	Januar	Februar	März	April	Mai	Juni	Juli	August	September	Oktober	November	Dezember	Ø-Jahr
<b>öffentlich-rechtliche Programmanbieter</b>													
ARD Das Erste	14,0	14,9	14,2	13,6	13,2	14,0	14,8	14,1	14,6	13,3	13,7	13,6	14,0
ARD Dritte Programme	14,0	13,2	12,5	12,4	13,0	13,4	13,2	13,8	13,0	13,2	13,6	15,3	13,4
<b>ARD gesamt</b>	<b>28,0</b>	<b>28,1</b>	<b>26,7</b>	<b>26,0</b>	<b>26,2</b>	<b>27,4</b>	<b>28,0</b>	<b>27,9</b>	<b>27,6</b>	<b>26,5</b>	<b>27,3</b>	<b>28,9</b>	<b>27,4</b>
<b>ZDF</b>	<b>13,9</b>	<b>13,6</b>	<b>13,7</b>	<b>12,5</b>	<b>12,3</b>	<b>12,5</b>	<b>13,9</b>	<b>13,5</b>	<b>12,3</b>	<b>13,0</b>	<b>13,2</b>	<b>13,7</b>	<b>13,2</b>
3sat	1,0	1,0	0,9	0,9	1,0	0,9	0,9	0,9	1,0	0,9	1,0	1,0	1,0
arte	0,3	0,3	0,3	0,3	0,4	0,3	0,3	0,3	0,4	0,4	0,3	0,4	0,3
Kl.KA	1,3	1,3	1,2	1,1	1,1	1,1	1,2	1,2	1,2	1,2	1,2	1,3	1,2
Phoenix	0,6	0,6	0,7	0,6	0,4	0,5	0,5	0,6	0,5	0,5	0,5	0,6	0,6
<b>Spartenprogramme von ARD/ZDF</b>	<b>3,2</b>	<b>3,2</b>	<b>3,1</b>	<b>2,9</b>	<b>2,9</b>	<b>2,8</b>	<b>2,9</b>	<b>3,0</b>	<b>3,1</b>	<b>3,0</b>	<b>3,0</b>	<b>3,3</b>	<b>3,0</b>
<b>öffentl.-rechtl.Rundfunk (gesamt)</b>	<b>45,1</b>	<b>44,9</b>	<b>43,5</b>	<b>41,4</b>	<b>41,4</b>	<b>42,7</b>	<b>44,8</b>	<b>44,4</b>	<b>43,0</b>	<b>42,5</b>	<b>43,5</b>	<b>45,9</b>	<b>43,6</b>
<b>private Programmanbieter</b>													
Sat.1	9,6	10,0	9,9	10,3	10,1	9,5	10,2	10,3	10,1	10,8	11,1	9,9	10,2
ProSieben	7,3	6,9	7,1	7,3	7,3	7,0	6,5	6,5	7,4	7,3	7,4	6,7	7,1
kabel eins	4,3	4,1	4,2	4,5	4,4	4,2	4,0	3,9	4,1	4,5	4,1	4,0	4,2
N24	0,3	0,3	0,6	0,6	0,3	0,4	0,4	0,4	0,3	0,3	0,3	0,4	0,4
9 Live	0,3	0,3	0,3	0,4	0,4	0,4	0,3	0,3	0,3	0,2	0,2	0,2	0,3
DSF	0,8	0,8	0,9	1,0									0,3
<b>ProSiebenSat.1 Media AG (gesamt)</b>	<b>22,6</b>	<b>22,4</b>	<b>23,0</b>	<b>24,1</b>	<b>22,5</b>	<b>21,5</b>	<b>21,4</b>	<b>21,4</b>	<b>22,2</b>	<b>23,1</b>	<b>23,1</b>	<b>21,2</b>	<b>22,4</b>
RTL	15,8	15,7	16,0	15,3	15,5	14,3	13,7	13,5	15,5	14,9	13,9	13,8	14,8
RTL II	4,1	4,2	4,0	4,8	5,1	5,6	5,1	4,9	4,7	4,8	4,6	4,6	4,7
Super RTL	2,5	2,7	2,7	2,7	2,7	2,8	2,8	2,8	2,6	2,8	2,6	2,8	2,7
VOX	3,3	3,4	3,3	3,4	3,5	3,6	3,3	3,4	3,5	3,6	3,7	3,5	3,5
n-tv	0,5	0,6	1,1	1,0	0,6	0,6	0,6	0,6	0,5	0,5	0,5	0,6	0,6
<b>RTL Group (gesamt)</b>	<b>26,2</b>	<b>26,6</b>	<b>27,1</b>	<b>27,2</b>	<b>27,4</b>	<b>26,9</b>	<b>25,5</b>	<b>25,2</b>	<b>26,8</b>	<b>26,6</b>	<b>25,3</b>	<b>25,3</b>	<b>26,3</b>
DSF					1,2	1,0	1,1	1,2	1,1	1,1	1,3	1,1	0,8
EuroNews	0,1	0,1	0,1	0,1	0,1	0,1	0,1	0,1	0,1	0,1	0,1	0,1	0,1
Eurosport	0,9	0,7	0,7	0,8	0,9	1,2	1,1	1,0	0,9	0,8	0,9	0,7	0,9
MTV	0,4	0,4	0,4	0,5	0,5	0,6	0,5	0,6	0,5	0,5	0,4	0,5	0,5
MTV 2 Pop	0,2	0,2	0,3	0,3	0,3	0,4	0,3	0,4	0,3	0,3	0,3	0,3	0,3
Premiere (über 2.800.000 Abonnenten)	2,0	2,2	2,3	2,7	2,8	2,4	2,1						
Tele 5					0,3	0,3	0,2	0,1	0,1	0,1	0,1	0,2	0,1
TV 5 Europe	0,0	0,0	0,0	0,0	0,0	0,0	0,0	0,0	0,0	0,0	0,0	0,0	0,0
VIVA									0,5	0,5	0,5	0,4	0,2
VIVA Plus									0,3	0,3	0,3	0,3	0,1
XXP	0,0	0,1	0,1	0,1	0,1	0,1	0,1	0,1	0,1	0,1	0,1	0,1	0,1
<b>sonstige Programmanbieter</b>													
bspw. ONYX, HSE24, QVC, RTL Shop, sonnenklar.TV, privates Regionalfernsehen, fremdsprachige Programme wie CNN oder BBC World, offene Kanäle, digitales Pay-TV	<b>2,5</b>	<b>2,4</b>	<b>2,5</b>	<b>2,8</b>	<b>2,5</b>	<b>2,8</b>	<b>2,9</b>	<b>5,5</b>	<b>4,1</b>	<b>4,0</b>	<b>4,1</b>	<b>3,9</b>	<b>3,3</b>

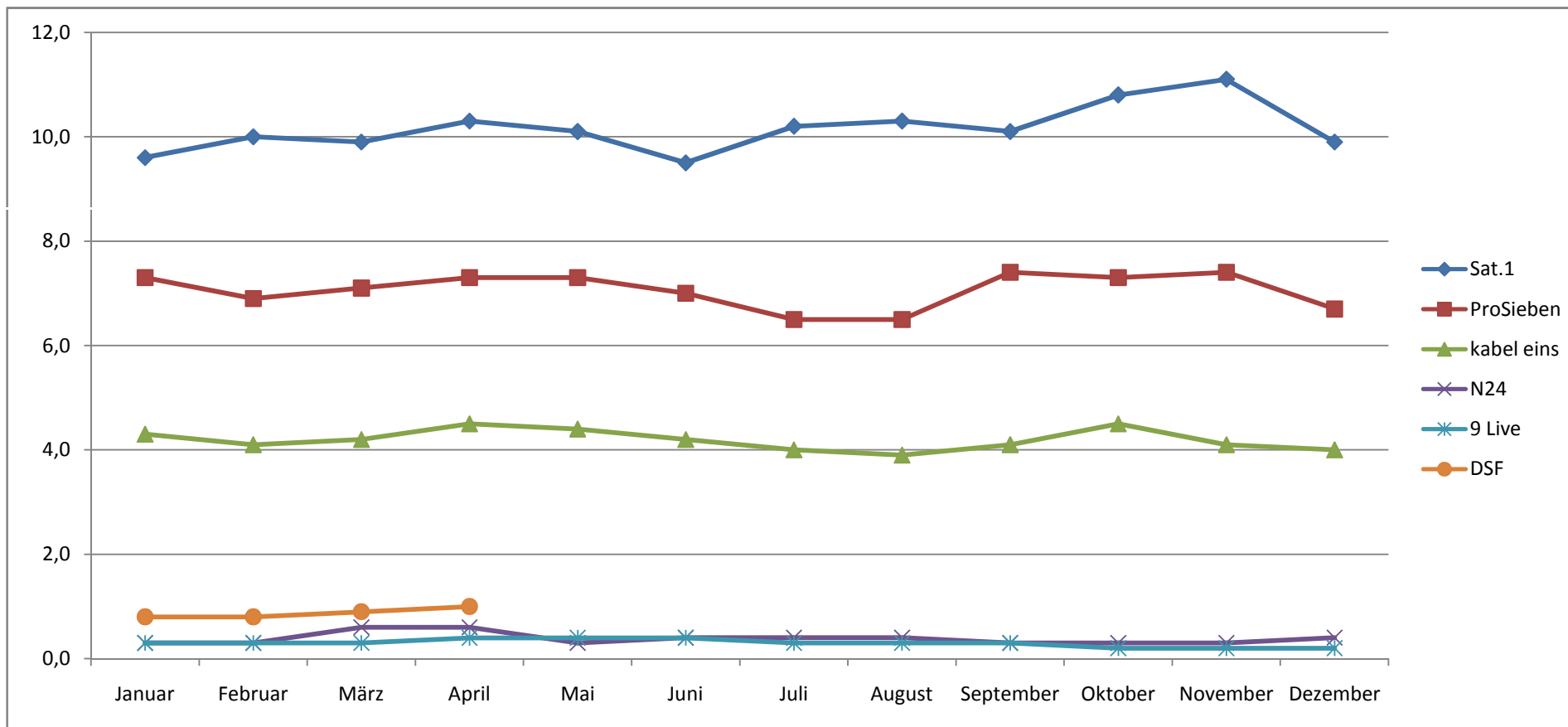
**Monatstrend öffentlich-rechtlicher Rundfunk**

	Januar	Februar	März	April	Mai	Juni	Juli	August	September	Oktober	November	Dezember
ARD Das Erste	14,0	14,9	14,2	13,6	13,2	14,0	14,8	14,1	14,6	13,3	13,7	13,6
ARD Dritte Programme	14,0	13,2	12,5	12,4	13,0	13,4	13,2	13,8	13,0	13,2	13,6	15,3
ZDF	13,9	13,6	13,7	12,5	12,3	12,5	13,9	13,5	12,3	13,0	13,2	13,7
3sat	1,0	1,0	0,9	0,9	1,0	0,9	0,9	0,9	1,0	0,9	1,0	1,0
arte	0,3	0,3	0,3	0,3	0,4	0,3	0,3	0,3	0,4	0,4	0,3	0,4
KI.KA	1,3	1,3	1,2	1,1	1,1	1,1	1,2	1,2	1,2	1,2	1,2	1,3
Phoenix	0,6	0,6	0,7	0,6	0,4	0,5	0,5	0,6	0,5	0,5	0,5	0,6



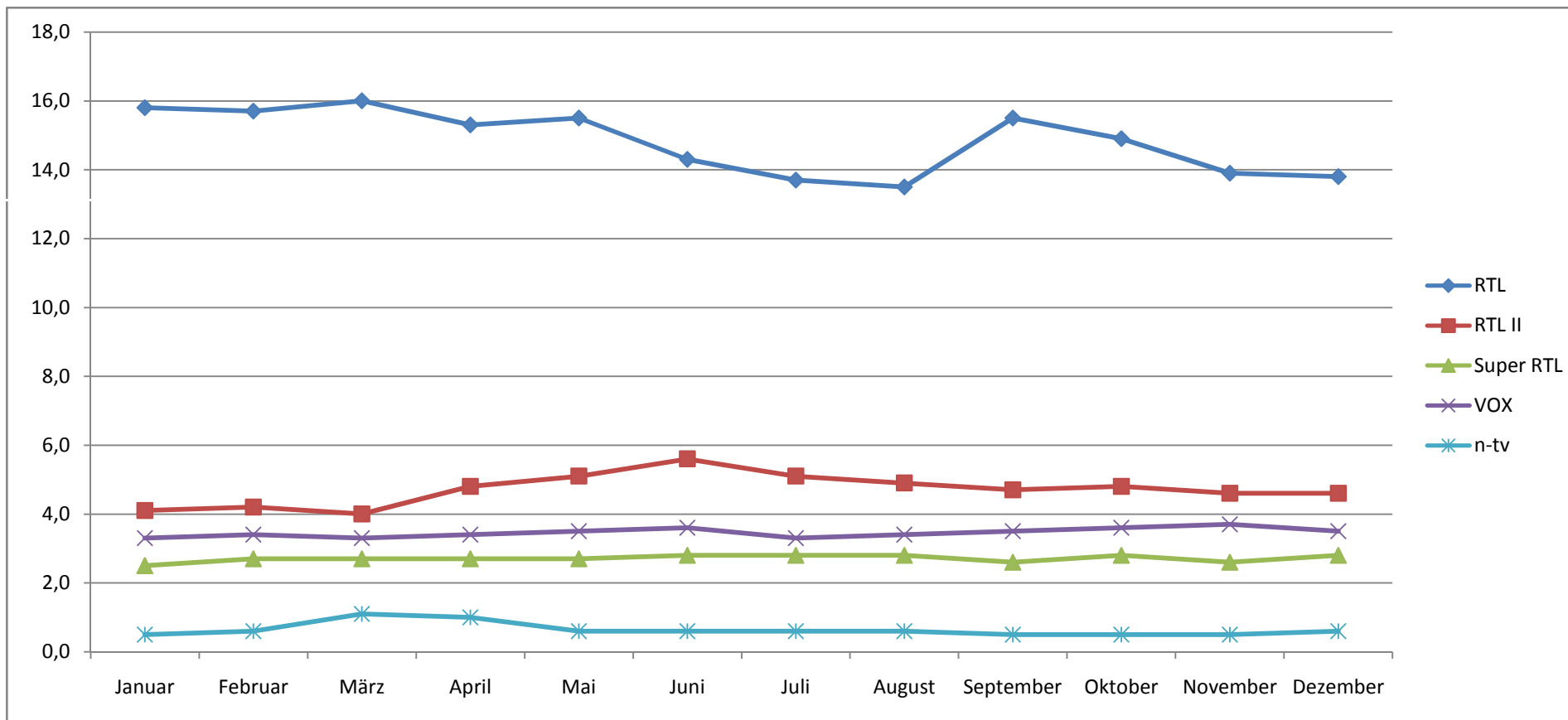
**Monatstrend ProSiebenSat.1 Media AG**

	Januar	Februar	März	April	Mai	Juni	Juli	August	September	Oktober	November	Dezember
Sat.1	9,6	10,0	9,9	10,3	10,1	9,5	10,2	10,3	10,1	10,8	11,1	9,9
ProSieben	7,3	6,9	7,1	7,3	7,3	7,0	6,5	6,5	7,4	7,3	7,4	6,7
kabel eins	4,3	4,1	4,2	4,5	4,4	4,2	4,0	3,9	4,1	4,5	4,1	4,0
N24	0,3	0,3	0,6	0,6	0,3	0,4	0,4	0,4	0,3	0,3	0,3	0,4
9 Live	0,3	0,3	0,3	0,4	0,4	0,4	0,3	0,3	0,3	0,2	0,2	0,2
DSF	0,8	0,8	0,9	1,0								



**Monatstrend RTL Group**

	Januar	Februar	März	April	Mai	Juni	Juli	August	September	Oktober	November	Dezember
RTL	15,8	15,7	16,0	15,3	15,5	14,3	13,7	13,5	15,5	14,9	13,9	13,8
RTL II	4,1	4,2	4,0	4,8	5,1	5,6	5,1	4,9	4,7	4,8	4,6	4,6
Super RTL	2,5	2,7	2,7	2,7	2,7	2,8	2,8	2,8	2,6	2,8	2,6	2,8
VOX	3,3	3,4	3,3	3,4	3,5	3,6	3,3	3,4	3,5	3,6	3,7	3,5
n-tv	0,5	0,6	1,1	1,0	0,6	0,6	0,6	0,6	0,5	0,5	0,5	0,6



**Monatstrend öffentlich-rechtlicher vs. privater Rundfunk**

	Januar	Februar	März	April	Mai	Juni	Juli	August	September	Oktober	November	Dezember
<b>öffentl.-rechtl.Rundfunk (gesamt)</b>	45,1	44,9	43,5	41,4	41,4	42,7	44,8	44,4	43,0	42,5	43,5	45,9
<b>ProSiebenSat.1 Media AG (gesamt)</b>	22,6	22,4	23,0	24,1	22,5	21,5	21,4	21,4	22,2	23,1	23,1	21,2
<b>RTL Group (gesamt)</b>	26,2	26,6	27,1	27,2	27,4	26,9	25,5	25,2	26,8	26,6	25,3	25,3
<b>Restliche Sender</b>	6,1	6,1	6,4	7,3	8,7	8,9	8,4	9,0	8,0	7,8	8,1	7,6

